

## EASY INSTALLATION INSTRUCTIONS



**STEP 1**  
Remove your existing shower head. To remove, turn the existing shower head in a counterclockwise direction.

**STEP 2**  
Remove any remnants of old plumber's tape and flush out shower pipe for 5 to 10 seconds.

**STEP 3**  
Wrap plumber's tape clockwise 3 or 4 turns around threaded end of shower arm.

**STEP 4**  
In a clockwise direction, screw grooved end of hose to the taped portion of the shower arm. Hand tighten only.

**STEP 5**  
Attach other end of hose to base of handheld and hand tighten.

**STEP 6**  
Attach double stick tape provided to back of holder and press firmly to clean, dry shower wall. Place your new handheld shower head into holder.

**USING THE COMFORT CONTROL**

Located on the back of the shower head, the comfort control lever eliminates sudden blasts of water. Note: The comfort control is not a shut off valve. When turned to the lowest position, the shower head continues to flow. This is a normal safety feature. Unit may be in lowest flow position during shipping. Check the position of comfort control upon installation.

**EASY TWIST SPRAY SELECTION**

Enjoying multiple spray patterns during your shower has never been easier. With the Fury's easy twist design, simply rotate the easy spray selector for a quick spray change.

**STOP! NEED HELP?**

**PLEASE DO NOT RETURN THIS PRODUCT TO THE STORE.**

If you need installation assistance, replacement parts or have questions regarding our warranty please contact customer service at

**1.866.440.9257**  
or **1.775.420.5600**

Support is also available via email at [support@oxygenics.com](mailto:support@oxygenics.com)

Be sure to visit our website at [www.oxygenics.com](http://www.oxygenics.com)

Business Hours:  
Monday-Thursday 7:00 am to 5:00 pm PST  
Friday 7:00 am to 4:30 pm PST

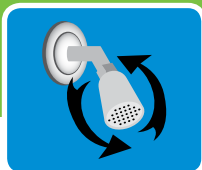


For use with automatic compensating valves rated at 1.50 GPM (5.68 L/min) or less.

## INSTRUCCIONES PARA LA INSTALACIÓN FÁCIL

### PASO 1

Quite su cabezal de ducha existente. Para la extracción, gire el cabezal de ducha existente en el sentido contrario a las agujas del reloj.



### PASO 2

Quite cualquier remanente de vieja cinta de plomería y enjuague el caño de la ducha durante 5 a 10 segundos.



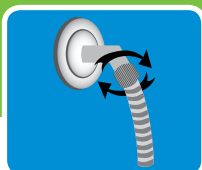
### PASO 3

Envuelva con cinta de plomero en el sentido de las agujas del reloj con 3 o 4 vueltas alrededor del brazo de ducha.



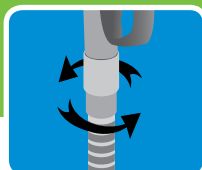
### PASO 4

En el sentido de las agujas del reloj, ajuste el extremo acanalado de la manguera a la parte encintada del brazo de ducha. Ajuste sólo con la mano.



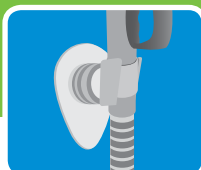
### PASO 5

Fije el extremo suave de la manguera a la ducha portátil y ajuste a mano.

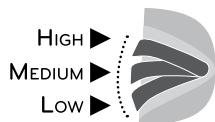


### PASO 6

Adhiera la cinta de doble faz suministrada a la parte trasera del sostén y presione firmemente a la pared limpia y seca de la ducha. Coloque su cabezal de ducha de mano en el sostén.



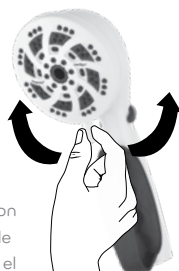
### CÓMO USAR EL CONTROL DE FLUJO DE LLUVA



Fijado atrás de la ducha de mano, el control de flujo elimina corriente repentina de agua. Atención: El control de flujo no para el agua completamente. Cuando pone el control a la posición más bajo, la ducha de mano sigue corriendo. Este función es necesario para seguridad. El control de flujo puede estar en la posición más bajo durante envíos. Asegúrese de la posición del control de flujo al instalar la ducha.

### SELECCIÓN DE LLUVIA DE GIRO FÁCIL

Disfrutar de varios patrones de lluvia durante su ducha nunca fue más fácil. Con el diseño de giro fácil de la Fury, sólo debe rotar el seleccionador fácil de lluvia para un cambio rápido de lluvia.



NO SE NECESITA HERRAMIENTAS



## ¡DETÉNGASE! ¿NECESITA AYUDA?

NO DEVUELVA ESTE PRODUCTO A LA TIENDA.

Si necesita asistencia de instalación, partes de repuesto o si tiene preguntas sobre su garantía, contacte a atención al cliente al

**1.866.440.9257** o al  
**1.775.420.5600**

También existe soporte disponible vía correo electrónico al [support@oxygenics.com](mailto:support@oxygenics.com)

Asegúrese de visitar nuestro sitio web en [oxygenics.com](http://oxygenics.com)

Horario de atención:

De lunes a jueves de 7:00 am a 5:00 pm PST  
Viernes de 7:00 am a 4:30 pm PST



Para el uso con válvulas de compensación automáticas nominal de 1.50 GPM (5.68 L/min) o menos.