

# BODYSPA ADVENTURE RV

## EASY INSTALLATION INSTRUCTIONS



**STEP 1**  
Remove your existing shower head. To remove, turn the existing shower head in a counterclockwise direction.

**STEP 2**  
Remove any remnants of old plumber's tape and flush out shower pipe for 5 to 10 seconds.

**STEP 3**  
Wrap plumber's tape clockwise 3 or 4 turns around threaded end of shower arm.

**STEP 4**  
In a clockwise direction, screw end of hose to the taped portion of the shower arm. Hand tighten only.

**STEP 5**  
Attach other end of hose to base of handheld and hand tighten.

**STEP 6**  
Attach double stick tape provided to back of holder and press firmly to clean, dry shower wall. Place your new handheld shower head into holder.



**STOP!**  
**NEED HELP?**

**PLEASE DO NOT RETURN THIS PRODUCT TO THE STORE.**

If you need installation assistance, replacement parts or have questions regarding our warranty please contact customer service at

**1.866.440.9257**  
or **1.775.420.5600**

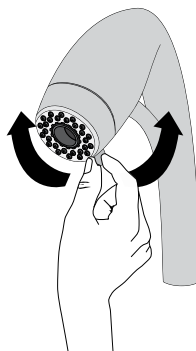
Support is also available via email at [support@oxygenics.com](mailto:support@oxygenics.com)

Be sure to visit our website at [www.oxygenics.com](http://www.oxygenics.com)

Business Hours:  
Monday-Thursday 7:00 am to 5:00 pm PST  
Friday 7:00 am to 4:30 pm PST

### EASY TWIST SPRAY SELECTION

Enjoying multiple spray patterns during your shower has never been easier. With the BodySpa Adventure RV's easy twist design, simply rotate the easy spray selector for a quick spray change.



For use with automatic compensating valves rated at 1.50 GPM (5.68 L/min) or less.

# BODYSPA ADVENTURE RV

## INSTRUCCIONES PARA LA INSTALACIÓN FÁCIL



### PASO 1

Quite su cabezal de ducha existente. Para la extracción, gire el cabezal de ducha existente en el sentido contrario a las agujas del reloj.



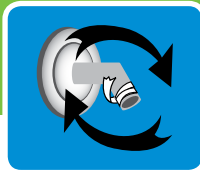
### PASO 2

Quite cualquier remanente de vieja cinta de plomería y enjuague el caño de la ducha durante 5 a 10 segundos.



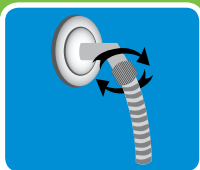
### PASO 3

Envuelva con cinta de plomero en el sentido de las agujas del reloj con 3 o 4 vueltas alrededor del brazo de ducha.



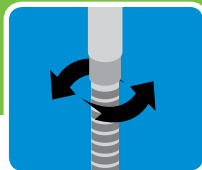
### PASO 4

En el sentido de las agujas del reloj, ajuste el extremo de la manguera a la parte encintada del brazo de ducha. Ajuste sólo con la mano.



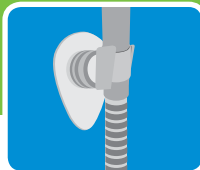
### PASO 5

Fije el extremo de la manguera a la ducha portátil y ajuste a mano.



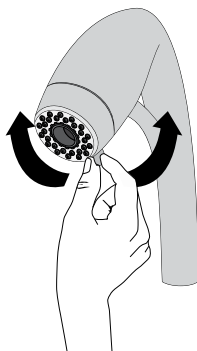
### PASO 6

Adhiera la cinta de doble faz suministrada a la parte trasera del sostén y presione firmemente a la pared limpia y seca de la ducha. Coloque su cabezal de ducha de mano en el sostén.



### SELECCIÓN DE LLUVIA DE GIRO FÁCIL

Disfrutar de varios patrones de lluvia durante su ducha nunca fue más fácil. Con el diseño de giro fácil de la BodySpa Adventure RV, sólo debe rotar el selector para un cambio rápido de lluvia.



**NO SE NECESITA HERRAMIENTAS**

## ¡DETÉNGASE! ¿NECESITA AYUDA?

**NO DEVUELVA ESTE PRODUCTO A LA TIENDA.**

Si necesita asistencia de instalación, partes de repuesto o si tiene preguntas sobre su garantía, contacte a atención al cliente al

**1.866.440.9257** o al  
**1.775.420.5600**

También existe soporte disponible vía correo electrónico al [support@oxygenics.com](mailto:support@oxygenics.com)

Asegúrese de visitar nuestro sitio web en [oxygenics.com](http://oxygenics.com)

Horario de atención:

De lunes a jueves de 7:00 am a 5:00 pm PST  
Viernes de 7:00 am a 4:30 pm PST



Para el uso con válvulas de compensación automáticas nominal de 1.50 GPM (5.68 L/min) o menos.