

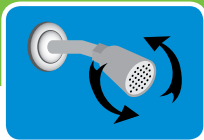
EASY SLIDE BAR WITH FORCE COMBO

EASY INSTALLATION INSTRUCTIONS



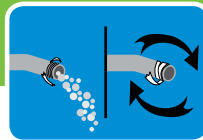
STEP 1

To remove your existing shower head turn the existing shower head in a counterclockwise direction.



STEP 2

Remove any remnants of old plumber's tape and flush out shower pipe for 5 to 10 seconds. Wrap plumber's tape clockwise 3 or 4 turns around threaded end of shower arm.



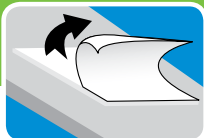
STEP 3

Thoroughly clean area where Easy Slide Bar will be applied.



STEP 4

Carefully remove covering from adhesive strips. Use caution as adhesive is extremely powerful.



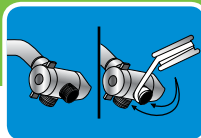
STEP 5

Place Easy Slide Bar in desired location within shower. Press and hold firmly in place for 30 seconds.



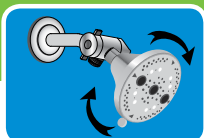
STEP 6

Screw the diverter clockwise onto the taped portion of the shower arm. Wrap plumber's tape 3 turns around threaded ends of the diverter.



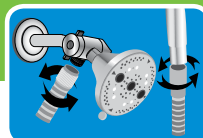
STEP 7

In a clockwise direction, screw fixed unit onto the taped portion of the diverter and hand tighten.



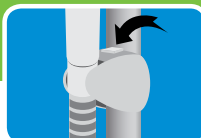
STEP 8

Attach grooved end of hose to diverter and hand tighten. Attach smooth end of hose to base of handheld shower and hand tighten.



STEP 9

Insert your new handheld shower into holder. Press and hold button on shower bar carriage and slide carriage to desired height. Release button to lock in position.

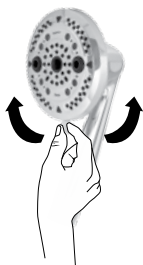


ATTENTION:

SMOOTH END OF HOSE ATTACHES TO SHOWER HEAD

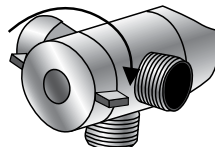
EASY TWIST SPRAY SELECTION

Enjoying multiple spray patterns during your shower has never been easier. With the Force's easy twist design, simply rotate the easy spray selector for a quick spray change.



USING THE DIVERTER

To change the shower spray: Place your index finger on one lever and your thumb on the other lever and rotate either clockwise or counter clockwise (depending on the current position) until you feel it click into place.



STOP! NEED HELP?

PLEASE DO NOT RETURN THIS PRODUCT TO THE STORE.

If you need installation assistance, replacement parts or have questions regarding our warranty please contact customer service at

1.866.440.9257
or **1.775.420.5600**

Support is also available via email at support@oxygenics.com

Be sure to visit our website at www.oxygenics.com

Business Hours:
Monday-Thursday 7:00 am to 5:00 pm PST
Friday 7:00 am to 4:30 pm PST



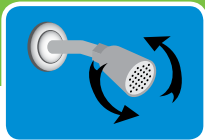
EASY SLIDE BAR WITH FORCE COMBO

INSTRUCCIONES PARA LA INSTALACIÓN FÁCIL



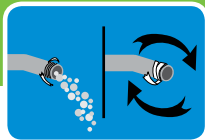
PASO 1

Para quitar su cabezal de ducha existente gire el cabezal de ducha existente en el sentido contrario a las agujas del reloj.



PASO 2

Quite cualquier remanente de vieja cinta de plomería y enjuague el caño de la ducha durante 5 a 10 segundos. Envuelva con cinta de plomería en el sentido de las agujas del reloj con 3 o 4 vueltas alrededor del brazo de ducha.



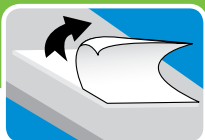
PASO 3

Limpia a fondo el area donde el Easy Slide Bar será aplicado.



PASO 4

Cuidadosamente quita cubre de adhesivo. Toma precaución como el adhesivo está sumamente poderoso.



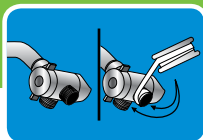
PASO 5

Ponga el Easy Slide Bar en el lugar deseado dentro de la ducha. Apreta y queda por 30 segundos.



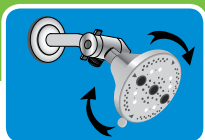
PASO 6

Enrosque el desviador en el sentido de las agujas del reloj a la porción encintada del brazo de la ducha. Envuelva los extremos roscados del desviador con 3 vueltas de cinta de plomería.



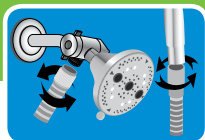
PASO 7

En la dirección de las agujas del reloj, enrosque la unidad fija a la parte encintada del desviador y ajústela a mano.



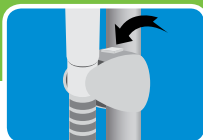
PASO 8

Fije el extremo estriado de la manguera al derivador y ajuste a mano. Fije el extremo suave de la manguera a la base de la ducha portátil y ajuste a mano.



PASO 9

Ponga la unidad de mano en el sostén del Easy Slide Bar. Pulsa el botón del sostén y deslizarlo a la altura que desea.



NO SE NECESITA HERRAMIENTAS

¡DETÉNGASE! ¿NECESITA AYUDA?

NO DEVUELVA ESTE PRODUCTO A LA TIENDA.

Si necesita asistencia de instalación, partes de repuesto o si tiene preguntas sobre su garantía, contacte a atención al cliente al

1.866.440.9257 o al
1.775.420.5600

También existe soporte disponible vía correo electrónico al support@oxygenics.com

Asegúrese de visitar nuestro sitio web en oxygenics.com

Horario de atención:

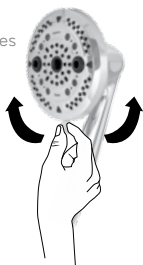
De lunes a jueves de 7:00 am a 5:00 pm PST
Viernes de 7:00 am a 4:30 pm PST



ATENCIÓN: EL EXTREMO SUAVE DE LA MANGUERA SE ADHIERE AL CABEZAL DE DUCHA

SELECCIÓN DE LLUVIA DE GIRO FÁCIL

Disfrutar de varios patrones de lluvia durante su ducha nunca fue más fácil. Con el diseño de giro fácil de la Force, sólo debe rotar el selector de lluvia para un cambio rápido de lluvia.



CÓMO USAR EL DESVIADOR

Para cambiar la lluvia de la ducha: Ponga su dedo índice en una palanca y el pulgar en la otra y gírelas en el sentido de las agujas del reloj o en el sentido contrario a las agujas del reloj (dependiendo de la posición actual) hasta que sienta que hace un clic en su lugar.

