

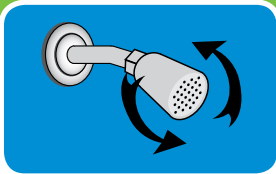
SOAK

EASY INSTALLATION INSTRUCTIONS



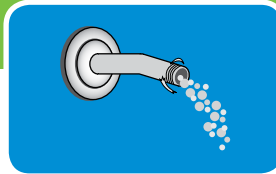
STEP 1

Remove your existing shower head. To remove, turn the existing shower head in a counterclockwise direction.



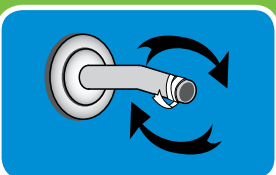
STEP 2

Remove any remnants of old plumber's tape and flush out shower pipe for 5 to 10 seconds.



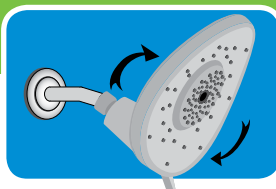
STEP 3

Wrap plumber's tape clockwise 3 or 4 turns around threaded end of shower arm.



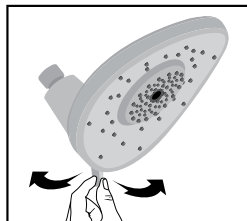
STEP 4

In a clockwise direction, screw your new shower head onto the taped portion of the shower arm. Hand tighten only.



WHAT'S INCLUDED

- + Rain Shower Head
- + Plumber's Tape



HOW TO SWITCH SPRAY SETTINGS

The easy spray selector allows you to click with ease to your desired spray setting.

STOP! NEED HELP?

PLEASE DO NOT RETURN THIS PRODUCT TO THE STORE.

If you need installation assistance, replacement parts or have questions regarding our warranty please contact customer service at

1.866.440.9257

or **1.775.420.5600**

Support is also available via email at support@oxygenics.com

Be sure to visit our website at www.oxygenics.com

Business Hours:
Monday-Thursday 7:00 am to 5:00 pm PST
Friday 7:00 am to 4:30 pm PST



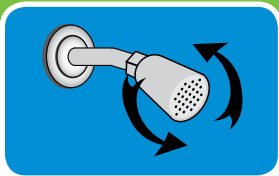
For use with automatic compensating valves rated at 1.50 GPM (5.68 L/min) or less.

SOAK

INSTRUCCIONES PARA LA INSTALACIÓN FÁCIL

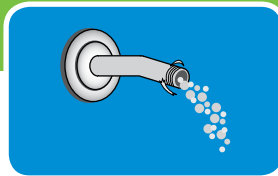
PASO 1

Quite su cabezal de ducha existente. Para la extracción, gire el cabezal de ducha existente en el sentido contrario a las agujas del reloj.



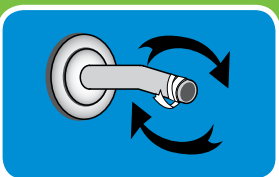
PASO 2

Quite cualquier remanente de vieja cinta de plomería y enjuague el caño de la ducha durante 5 a 10 segundos.



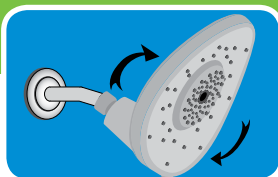
PASO 3

Envuelva con cinta de plomero en el sentido de las agujas del reloj con 3 o 4 vueltas alrededor del brazo de ducha.



PASO 4

En la dirección de las agujas del reloj, enrosque su nuevo cabezal de ducha a la porción encintada del brazo de la ducha. Solo ajuste a mano.

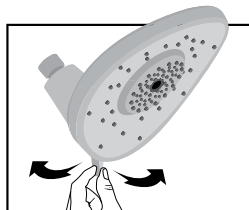


QUÉ ESTÁ INCLUIDO:

- + Ducha tipo lluvia
- + Cinta de plomería



NO SE NECESITA HERRAMIENTAS



CÓMO INTERCAMBIAR ENTRE CONFIGURACIONES DE LLUVIA

El selectorador fácil de lluvia le permite hacer un simple clic para obtener la configuración de lluvia deseada.



¡DETÉNGASE! ¿NECESITA AYUDA?

NO DEVUELVA ESTE PRODUCTO A LA TIENDA.

Si necesita asistencia de instalación, partes de repuesto o si tiene preguntas sobre su garantía, contacte a atención al cliente al

1.866.440.9257 o al
1.775.420.5600

También existe soporte disponible vía correo electrónico al support@oxygenics.com

Asegúrese de visitar nuestro sitio web en oxygenics.com

Horario de atención:

De lunes a jueves de 7:00 am a 5:00 pm PST
Viernes de 7:00 am a 4:30 pm PST



Para el uso con válvulas de compensación automáticas nominal de 1.50 GPM (5.68 L/min) o menos.