

# EASY SLIDE BAR WITH FORCE COMBO

## EASY INSTALLATION INSTRUCTIONS



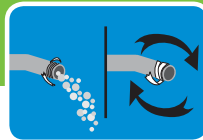
### STEP 1

To remove your existing shower head turn the existing shower head in a counterclockwise direction.



### STEP 2

Remove any remnants of old plumber's tape and flush out shower pipe for 5 to 10 seconds. Wrap plumber's tape clockwise 3 or 4 turns around threaded end of shower arm.



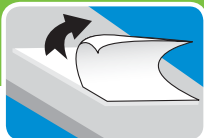
### STEP 3

Thoroughly clean area where Easy Slide Bar will be applied.



### STEP 4

Carefully remove covering from adhesive strips. Use caution as adhesive is extremely powerful.



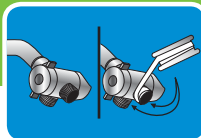
### STEP 5

Place Easy Slide Bar in desired location within shower. Press and hold firmly in place for 30 seconds.



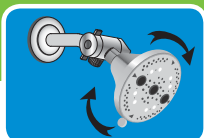
### STEP 6

Screw the diverter clockwise onto the taped portion of the shower arm. Wrap plumber's tape 3 turns around threaded ends of the diverter.



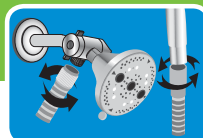
### STEP 7

In a clockwise direction, screw fixed unit onto the taped portion of the diverter and hand tighten.



### STEP 8

Attach grooved end of hose to diverter and hand tighten. Attach smooth end of hose to base of handheld shower and hand tighten.



### STEP 9

Insert your new handheld shower into holder. Press and hold button on shower bar carriage and slide carriage to desired height. Release button to lock in position.



# STOP! NEED HELP?

**PLEASE DO NOT RETURN THIS PRODUCT TO THE STORE.**

If you need installation assistance, replacement parts or have questions regarding our warranty please contact customer service at

## 1.888.580.9762

Support is also available via email at [support@oxygenics.com](mailto:support@oxygenics.com)

Be sure to visit our website at [www.oxygenics.com](http://www.oxygenics.com)

Business Hours:  
Monday - Friday 7:00 am  
to 4:30 pm PST



For use with automatic compensating valves rated at 1.50 GPM (5.68 L/min) or less.

### **WARNING:** ADHESIVE IS EXTREMELY STRONG AND WILL STICK ON CONTACT.

Oxygenics is not responsible for any injury or damage resulting from improper installation, use, or removal of Easy Slide Bar.

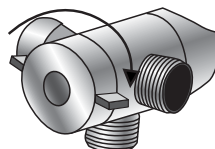
### EASY TWIST SPRAY SELECTION

Enjoying multiple spray patterns during your shower has never been easier. With the Force's easy twist design, simply rotate the easy spray selector for a quick spray change.



### USING THE DIVERTER

To change the shower spray: Place your index finger on one lever and your thumb on the other lever and rotate either clockwise or counter clockwise (depending on the current position) until you feel it click into place.



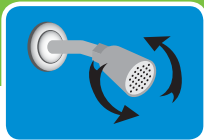
# EASY SLIDE BAR WITH FORCE COMBO

## INSTRUCCIONES PARA LA INSTALACIÓN FÁCIL



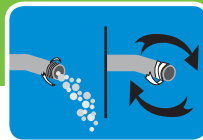
### ÉTAPE 1

Pour retirer l'ancienne pomme de douche, tournez-la dans le sens contraire des aiguilles d'une montre.



### ÉTAPE 2

Retirez les restes de vieux ruban de plomberie et laissez l'eau s'écouler du tuyau de douche pendant 5 à 10 secondes. Appliquez 3 ou 4 couches de ruban à plomberie autour de l'embout fileté du bras de douche en tournant dans le sens des aiguilles d'une montre.



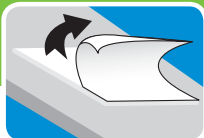
### ÉTAPE 3

Nettoyez soigneusement la zone où la barre coulissante Easy sera installée



### ÉTAPE 4

Retirez délicatement les protecteurs des bandes adhésives. Soyez prudent puisque l'adhésif est extrêmement puissant.



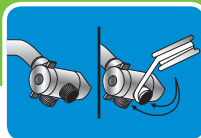
### ÉTAPE 5

Placez la barre coulissante Easy à l'endroit désiré dans la douche. Appuyez sur la barre et maintenez-la fermement en place pendant 30 secondes.



### ÉTAPE 6

Vissez l'inverseur dans le sens des aiguilles d'une montre sur la partie couverte de ruban du bras de douche. Appliquez 3 couches de ruban à plomberie autour des embouts filetés de l'inverseur.



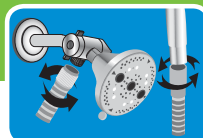
### ÉTAPE 7

Vissez, dans le sens des aiguilles d'une montre, la partie fixe sur la partie couverte de ruban de l'inverseur et serrez à la main.



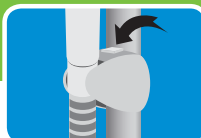
### ÉTAPE 8

Fixez l'extrémité rainurée du tuyou à l'inverseur et serrez à la main. Fixez l'extrémité lisse du tuyou à la base de la douche téléphone et serrez à la main.



### ÉTAPE 9

Insérez votre nouvelle douche téléphone dans le support. Appuyez sur le bouton du chariot de la barre de la douche et maintenez-le en place, puis faites glisser le chariot jusqu'à la hauteur désirée. Relâchez le bouton pour verrouiller le chariot en place.



AUCUN OUTIL NÉCESSAIRE

## ATTENTION! BESOIN D'AIDE?

VEUILLEZ NE PAS RETOURNER CE PRODUIT AU MAGASIN.

Si vous avez besoin d'aide pour l'installation, souhaitez obtenir des pièces de rechange ou avez des questions concernant la garantie, communiquez avec notre service à la clientèle au

**1.888.580.9762**

Vous pouvez aussi obtenir de l'aide par courriel en écrivant à l'adresse

**support@oxygenics.com**

Assurez-vous de visiter notre site Web à **oxygenics.com**

Heures d'ouverture : du lundi au vendredi, de 7 h à 16 h 30 (HNP)



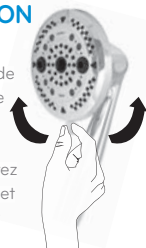
Conçue pour être utilisée avec des valves de compensation automatiques dont le débit est de 5,68 L/min (1,50 gal/min) ou moins.

### AVERTISSEMENT : L'ADHÉSIF EST EXTRÊMEMENT PUISSANT ET COLLERA AU CONTACT DE TOUTE SURFACE.

Oxygenics n'est pas responsable des blessures ou des dommages résultant d'une installation, d'un usage, ou d'un retrait inadéquat de la barre coulissante Easy.

### SÉLECTION DE JET DE DOUCHE À ROTATION FACILE

Il est plus facile que jamais de profiter de plusieurs types de jet pendant votre douche. Grâce à la conception facile à tourner de Force, vous n'avez qu'à tourner le sélecteur de jet facile à utiliser pour changer rapidement de jet.



### UTILISER L'INVERSEUR

Pour changer le jet de douche : Placez votre index sur un levier et votre pouce sur l'autre levier et tournez dans le sens des aiguilles d'une montre ou dans le sens contraire des aiguilles d'une montre (selon la position actuelle) jusqu'à ce que vous sentiez un dé clic.

