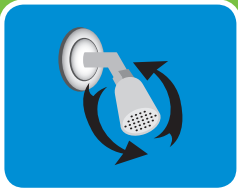


# BODYBAR + POWERSELECT

## EASY INSTALLATION INSTRUCTIONS

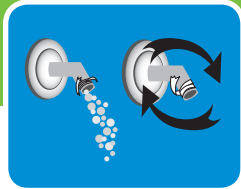
### STEP 1

Remove your existing shower head. To remove, turn the existing shower head in a counterclockwise direction.



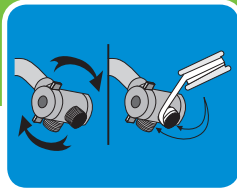
### STEP 2

Remove any remnants of old plumber's tape and flush out shower pipe for 5 to 10 seconds. Wrap plumber's tape clockwise 3 or 4 turns around threaded end of shower arm.



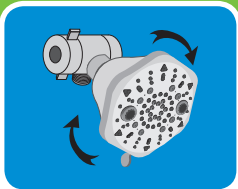
### STEP 3

Screw the diverter clockwise onto the taped portion of the shower arm. Wrap plumber's tape 3 turns around threaded ends of the diverter.



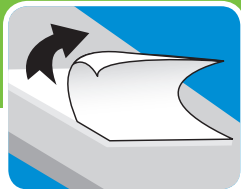
### STEP 4

In a clockwise direction, screw PowerSelect onto the taped portion of the diverter and hand tighten.



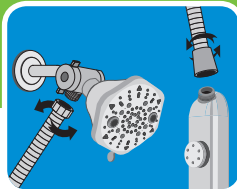
### STEP 5

Clean area BodyBar will be applied. Remove covering from adhesive strips – adhesive is extremely powerful. Place BodyBar in desired location within shower. Press and hold firmly in place for 30 seconds.



### STEP 6

Attach hex nut end of hose to diverter and hand tighten. Attach conical nut end of hose to BodyBar and tighten.



NO TOOLS  
NEEDED

# STOP! NEED HELP?

PLEASE DO NOT RETURN THIS PRODUCT TO THE STORE.

If you need installation assistance, replacement parts or have questions regarding our warranty, our Customer Service team can be contacted by:

PHONE:

**1-866-440-9257**  
or **775-420-5600**

LIVE CHAT:

[www.oxygenics.com](http://www.oxygenics.com)

EMAIL:

[support@oxygenics.com](mailto:support@oxygenics.com)

ONLINE:

[www.oxygenics.com/claims](http://www.oxygenics.com/claims)

Business hours:

Monday - Thursday 7:00 am to 5:00 pm PST  
Friday 7:00 am to 4:30pm PST\*

\*Closed on all nationally observed holidays



For use with automatic compensating valves rated at 1.50 GPM (5.68 L/min) or less.

### ATTENTION: WASHERS PRE-INSTALLED IN HOSE ENDS

Washers must be inserted into both hose ends for proper installation.

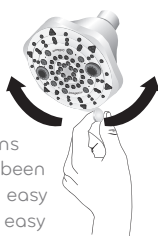
### WARNING:

ADHESIVE IS EXTREMELY STRONG  
AND WILL STICK ON CONTACT

Oxygenics is not responsible for any injury or damage resulting from improper installation, use, or removal of the BodyBar.

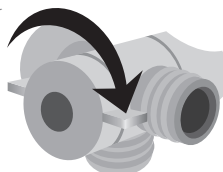
### EASY TWIST SPRAY SELECTION

Enjoying multiple spray patterns during your shower has never been easier. With the PowerSelect's easy twist design, simply rotate the easy spray selector for a quick spray change.



### USING THE DIVERTER

To change the shower spray: Place your index finger on one lever and your thumb on the other lever and rotate either clockwise or counter clockwise (depending on the current position) until you feel it click into place.

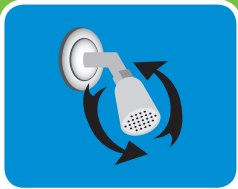


# BODYBAR + POWERSELECT

## INSTRUCCIONES PARA LA INSTALACIÓN FÁCIL

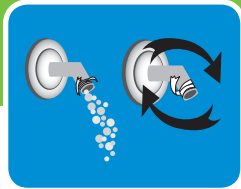
### PASO 1

Para quitar su cabezal de ducha existente gire el cabezal de ducha existente en el sentido contrario a las agujas del reloj.



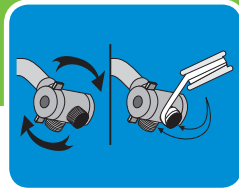
### PASO 2

Quite cualquier remanente de vieja cinta de plomería y enjuague el caño de la ducha durante 5 a 10 segundos. Envuelva con cinta de plomería en el sentido de las agujas del reloj con 3 o 4 vueltas alrededor del brazo de ducha.



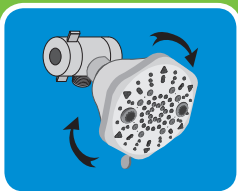
### PASO 3

Enrosque el desviador en el sentido de las agujas del reloj a la porción encintada del brazo de la ducha. Envuelva los extremos roscados del desviador con 3 vueltas de cinta de plomería.



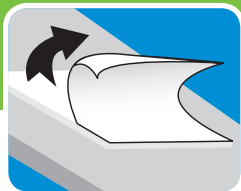
### PASO 4

En la dirección de las agujas del reloj, enrosque la unidad fija a la parte encintada del desviador y ajústela a mano.



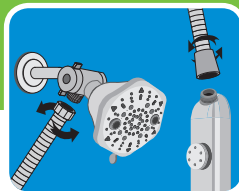
### PASO 5

Limpie a fondo el área donde se aplicará BodyBar. Cuidadosamente quite cubre de adhesivo. Toma precaución como el adhesivo está sumamente poderoso. Ponga el BodyBar en el lugar deseado dentro de la ducha. Apreta y queda por 30 segundos.



### PASO 6

Fije el extremo hexágono de la manguera al desviador y ajústelo a mano. Fije el extremo cónico a la BodyBar y ajústelo a mano.



### ATENCIÓN:

#### LAVADORAS PRE INSTALADAS EN LA MANGUERA TERMINA

Las arandelas deben ser insertadas en ambos extremos de la manguera para una correcta instalación.

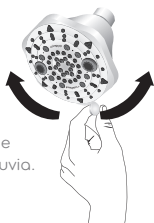
### ADVERTENCIA:

#### ADHESIVO ESTÁ SUMAMENTE PODEROSO Y SE PEGARÁ AL HACER CONTACTO

Oxygenics no está responsable por ningún tipo de daño ni lesión que resulta por instalación, uso o eliminación impropio del sostén.

### SELECCIÓN DE LLUVIA DE GIRO FÁCIL

Disfrutar de varios patrones de lluvia durante su ducha nunca fue más fácil. Con el diseño de giro fácil de la PowerSelect, sólo debe rotar el seleccionador fácil de lluvia para un cambio rápido de lluvia.



### CÓMO USAR EL DESVIADOR

Para cambiar la lluvia de la ducha: Ponga su dedo índice en una palanca y el pulgar en la otra y gírelas en el sentido de las agujas del reloj o en el sentido contrario a las agujas del reloj (dependiendo de la posición actual) hasta que sienta que hace un clic en su lugar.



NO SE NECESITA HERRAMIENTAS

## ¡DETÉNGASE! ¿NECESITAS AYUDA? NO DEVUELVA ESTE PRODUCTO A LA TIENDA.

Si necesita asistencia de instalación, partes de repuesto o si tiene preguntas sobre su garantía, contacte a atención al cliente al

TELÉFONO:

**1-866-440-9257**  
o al **775-420-5600**

CHAT EN VIVO:

[www.oxygenics.com](http://www.oxygenics.com)

CORREO ELECTRÓNICO:

[support@oxygenics.com](mailto:support@oxygenics.com)

EN LÍNEA:

[www.oxygenics.com/claims](http://www.oxygenics.com/claims)

Horario de atención:

De lunes a jueves de 7:00 am a 5:00 pm PST

Viernes de 7:00 am a 4:30 pm PST \*

\* Cerrado en todos los días festivos observados a nivel nacional



Para el uso con válvulas de compensación automáticas nominal de 1.50 GPM (5.68 L/min) o menos.