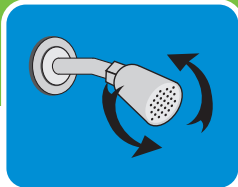


DRENCH

EASY INSTALLATION INSTRUCTIONS

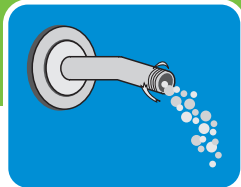
STEP 1

Remove your existing shower head. To remove, turn the existing shower head in a counterclockwise direction.



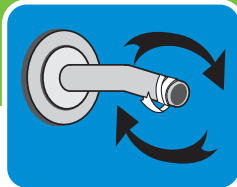
STEP 2

Remove any remnants of old plumber's tape and flush out shower pipe for 5 to 10 seconds.



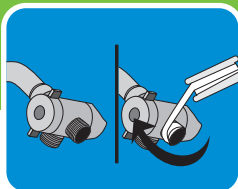
STEP 3

Wrap plumber's tape clockwise 3 or 4 turns around threaded end of shower arm.



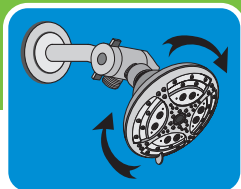
STEP 4

Screw the diverter clockwise onto the taped portion of the shower arm. Wrap plumber's tape 3 turns around threaded ends of the diverter.



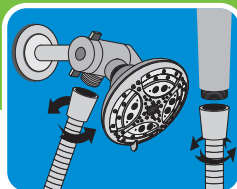
STEP 5

In a clockwise direction, screw fixed unit onto the taped portion of the diverter and hand tighten.



STEP 6

Attach end of hose to diverter and hand tighten. Attach other end of hose to handheld shower and tighten. Place handheld unit into holder on right side of the diverter.



NO TOOLS
NEEDED



STOP! NEED HELP?

PLEASE DO NOT RETURN THIS PRODUCT TO THE STORE.

If you need installation assistance, replacement parts or have questions regarding our warranty, our Customer Service team can be contacted by:

PHONE:

1-866-440-9257
or **775-420-5600**

LIVE CHAT:

www.oxygenics.com

EMAIL:

support@oxygenics.com

ONLINE:

www.oxygenics.com/claims

Business hours:

Monday - Thursday 7:00 am to 5:00 pm PST
Friday 7:00 am to 4:30pm PST*

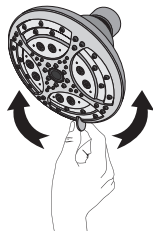
*Closed on all nationally observed holidays

ATTENTION: WASHERS PRE-INSTALLED IN HOSE ENDS

Washers must be inserted into both hose ends for proper installation.

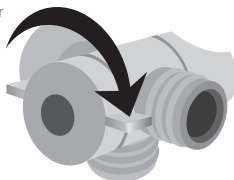
EASY TWIST SPRAY SELECTION

Enjoying multiple spray patterns during your shower has never been easier. With the Drench's easy twist design, simply rotate the easy spray selector for a quick spray change.



USING THE DIVERTER

To change the shower spray: Place your index finger on one lever and your thumb on the other lever and rotate either clockwise or counter clockwise (depending on the current position) until you feel it click into place.



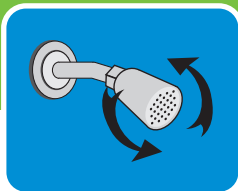
For use with automatic compensating valves rated at 1.35 GPM (5.11 L/min) or less.

DRENCH

INSTRUCCIONES PARA LA INSTALACIÓN FÁCIL

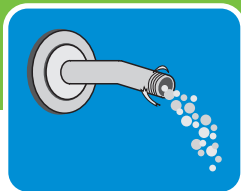
PASO 1

Quite su cabezal de ducha existente. Para la extracción, gire el cabezal de ducha existente en el sentido contrario a las agujas del reloj.



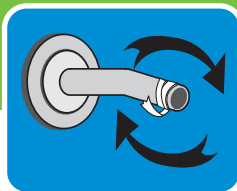
PASO 2

Quite cualquier remanente de vieja cinta de plomería y enjuague el caño de la ducha durante 5 a 10 segundos.



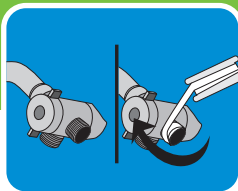
PASO 3

Envuelva con cinta de plomero en el sentido de las agujas del reloj con 3 o 4 vueltas alrededor del brazo de ducha.



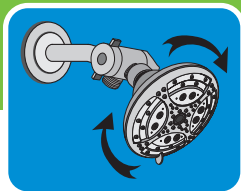
PASO 4

Enrosque el desviador en el sentido de las agujas del reloj a la porción encintada del brazo de la ducha. Envuelva los extremos roscados del desviador con 3 vueltas de cinta de plomero.



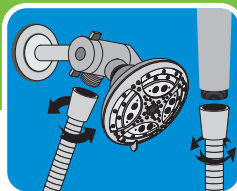
PASO 5

En la dirección de las agujas del reloj, enrosque la unidad fija a la parte encintada del desviador y ajústelo a mano.



STEP 6

Fije el de la manguera al desviador y ajústelo a mano. Fije el a manguera la base de la ducha de mano y ajústelo a mano. Ponga la unidad de mano en el sujetador del lado derecho del desviador.



NO SE NECESITA
HERRAMIENTAS



¡DETÉNGASE!
¿NECESITAS AYUDA?
NO DEVUELVA ESTE PRODUCTO
A LA TIENDA.

Si necesita asistencia de instalación, partes de repuesto o si tiene preguntas sobre su garantía, contacte a atención al cliente al

TELÉFONO:

1-866-440-9257
o al **775-420-5600**

CHAT EN VIVO:
www.oxygenics.com

CORREO ELECTRÓNICO:
support@oxygenics.com

EN LÍNEA:
www.oxygenics.com/claims

Horario de atención:

De lunes a jueves de 7:00 am a 5:00 pm PST
Viernes de 7:00 am a 4:30 pm PST *

* Cerrado en todos los días festivos observados a nivel nacional

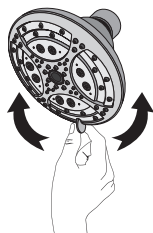
ATENCIÓN:

LAS JUNTAS ESTAN PRE-INSTALADO EN EL EXTREMO DE LA MANGUERA

Las juntas tiene que insertarse a los dos extremos de la manguera para funcionar correctamente.

SELECCIÓN DE LLUVIA DE GIRO FÁCIL

Disfrutar de varios patrones de lluvia durante su ducha nunca fue más fácil. Con el diseño de giro fácil de la Drench, sólo debe rotar el selector de lluvia para un cambio rápido de lluvia.



CÓMO USAR EL DESVIADOR

Para cambiar la lluvia de la ducha: Ponga su dedo índice en una palanca y el pulgar en la otra y gírelas en el sentido de las agujas del reloj o en el sentido contrario a las agujas del reloj (dependiendo de la posición actual) hasta que sienta que hace un clic en su lugar.



Para el uso con válvulas de compensación automáticas nominal de 1.35 GPM (5.11 L/min) o menos.