

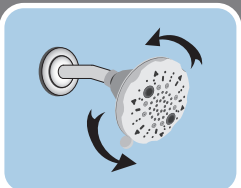
PawSpa[®] SHAMPOOCH

Powered by **oxygenics**[®]

EASY INSTALLATION INSTRUCTIONS

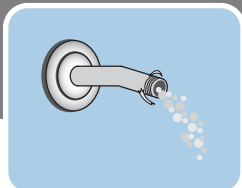
STEP 1

Remove your existing shower head. To remove, turn the existing shower head in a counterclockwise direction.



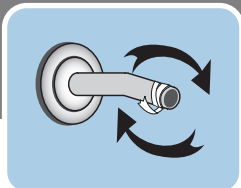
STEP 2

Remove any remnants of old plumber's tape and flush out shower pipe for 5 to 10 seconds.



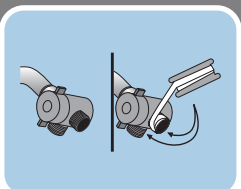
STEP 3

Wrap plumber's tape clockwise 3 or 4 turns around threaded end of shower arm.



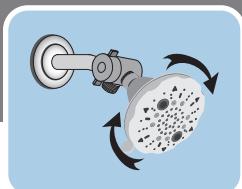
STEP 4

Screw the 2-Way Shower Adapter clockwise onto taped portion of the shower arm. Wrap plumber's tape 3 turns around threaded ends of 2-Way Shower Adapter.



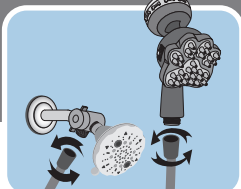
STEP 5

In a clockwise direction, screw existing shower head onto the taped portion of the 2-Way Shower Adapter and hand tighten.



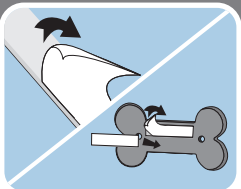
STEP 6

Attach end of hose to 2-Way Shower Adapter and hand tighten. Attach Shampooch washer to other end of hose and hand tighten.



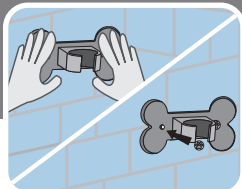
STEP 7

Thoroughly clean area where wall mount will be applied. Remove covering from one side of supplied adhesive strips and apply to back of wall mount. Remove covering from adhesive strips applied to back of wall mount.



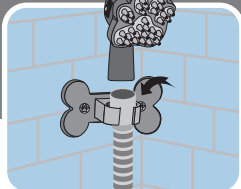
STEP 8

Press wall mount firmly to cleaned area on shower wall for 30 seconds. Remove back covering from dome stickers and insert dome stickers into holes on front of wall mount.



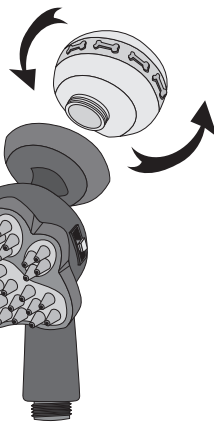
STEP 9

Insert your Shampooch pet washer in holder. Enjoy!

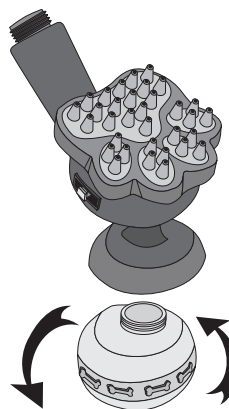


FILLING THE SHAMPOO CONTAINER

To add your favorite pet shampoo to the Shampooch washer: While holding the handle of the washer, grip the shampoo container and rotate the container in a counterclockwise direction.



Fill the container with your favorite pet shampoo, then screw container onto Shampooch in a clockwise direction.



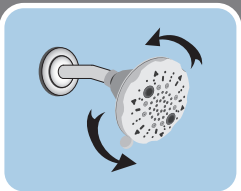
ATTENTION: CHECK WATER TEMPERATURE AND ADJUST AS NEEDED BEFORE WASHING YOUR PET.

For use with automatic compensating valves rated at 1.35 GPM (5.11 L/min) or less.

INSTRUCCIONES PARA LA INSTALACIÓN FÁCIL

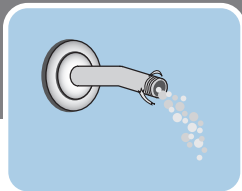
PASO 1

Retire su cabezal de ducha existente. Para retirar, gire el cabezal de ducha existente en sentido antihorario.



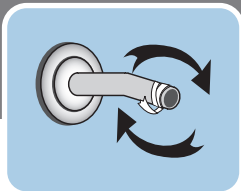
PASO 2

Retire los restos de cinta adhesiva de plomero vieja y lave la tubería de la ducha durante 5 a 10 segundos.



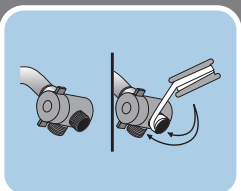
PASO 3

Envuelva la cinta de plomero en sentido horario 3 o 4 vueltas alrededor del extremo roscado del brazo de la ducha.



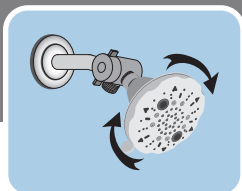
PASO 4

Atornille el adaptador de ducha de 2 vías en el sentido de las agujas del reloj en la parte pegada del brazo de la ducha. Envuelva la cinta de plomero 3 vueltas alrededor de los extremos roscados del adaptador de ducha de 2 vías.



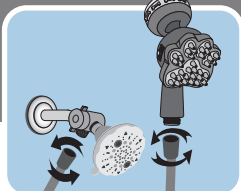
PASO 5

En el sentido de las agujas del reloj, atornille el cabezal de ducha existente en la porción con cinta adhesiva del adaptador de ducha de 2 vías y apriete a mano.



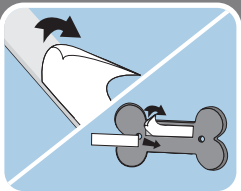
PASO 6

Conecte el extremo de la manguera al adaptador de ducha de 2 vías y apriete a mano. Conecte la lavadora Shampooch al otro extremo de la manguera y apriete a mano.



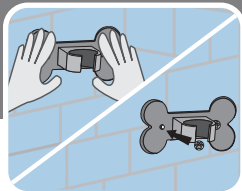
PASO 7

Limpie a fondo el área donde se aplicará el soporte de pared. Retire la cubierta de un lado de las tiras adhesivas suministradas y aplique a la parte posterior del soporte de pared. Retire la cubierta de las tiras adhesivas aplicadas a la parte posterior del soporte de pared.



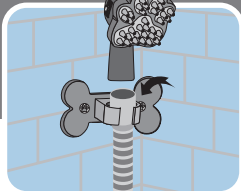
PASO 8

Presione el soporte de pared firmemente sobre el área limpia en la pared de la ducha durante 30 segundos. Retire la cubierta posterior de las etiquetas adhesivas del domo e inserte las etiquetas adhesivas del domo en los orificios de la parte frontal del soporte de pared.



PASO 9

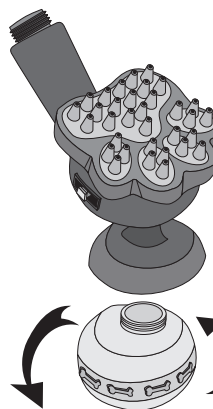
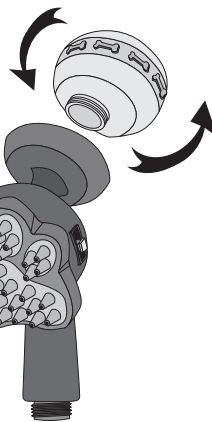
Inserte su lavadora para mascotas Shampooch en el soporte. ¡Disfrutar!



NO SE NECESITA HERRAMIENTAS

LLENAR EL CONTENEDOR DE CHAMPÚ

Para agregar su champú favorito para mascotas a la lavadora Shampooch: Mientras sostiene la manija de la lavadora, agarre el recipiente del champú y gire el recipiente en sentido antihorario.



Llene el contenedor con su champú favorito para mascotas, luego atornille el contenedor en Shampooch en el sentido de las agujas del reloj.

ATENCIÓN: VERIFIQUE LA TEMPERATURA DEL AGUA Y AJUSTE SEGÚN SEA NECESARIO ANTES DE LAVAR A SU MASCOTA.

Para el uso con válvulas de compensación automáticas nominal de 1.35 GPM (5.11 L/min) o menos.

PawSpa[®] SHAMPOOCH

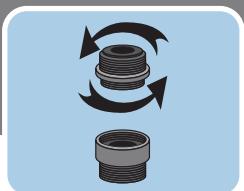
Powered by **oxygenics**[®]

USING THE SINK ADAPTER

FOR MALE THREADED FAUCETS:

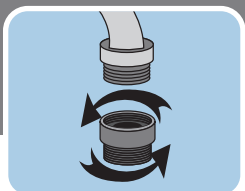
STEP 1

Remove smaller end of sink adapter by turning in a counterclockwise direction.



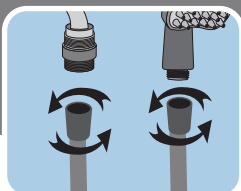
STEP 2

Hand tighten larger end of sink adapter in a clockwise direction until firmly attached to the faucet neck.



STEP 3

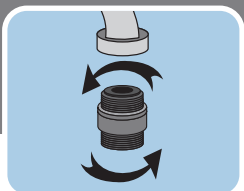
Attach hose to sink adapter. Attach Shampooch to hose. Hand tighten only.



FOR FEMALE THREADED FAUCETS:

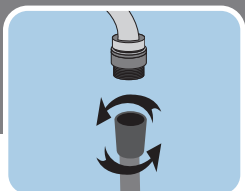
STEP 1

Hand tighten in a clockwise direction until firmly attached to the faucet neck.



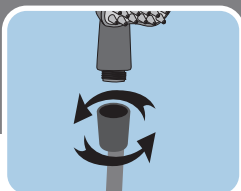
STEP 2

Attach hose to sink adapter.



STEP 3

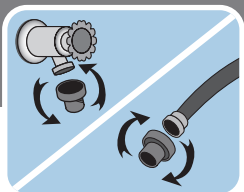
Attach Shampooch to hose.



USING THE OUTDOOR SPIGOT ADAPTER

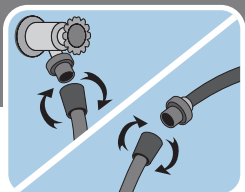
STEP 1

In a clockwise direction, hand tighten outdoor spigot adapter to spigot or garden hose until firmly attached.



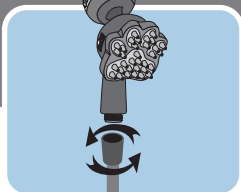
STEP 2

Attach hose to outdoor spigot adapter.



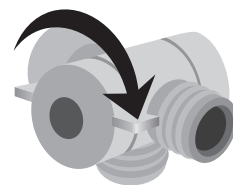
STEP 3

Attach Shampooch to hose.



USING THE 2-WAY SHOWER ADAPTER

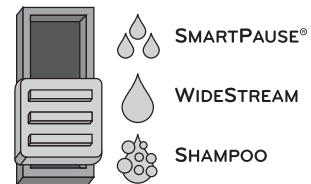
To change the shower spray: Place your index finger on one lever and your thumb on the other lever and rotate either clockwise or counter clockwise (depending on the current position) until you feel it click into place.



USING THE EASY SELECTOR

Located on the side of the Shampooch washer, the easy selector can dispense your favorite pet shampoo in the lowest position, while the SmartPause[®] setting allows you to pause your washer while you lather up your pet.

To pause the washer spray: Switch the selector to the top position to reduce water flow to a trickle. To resume flow, simply move the selector switch to the middle position.

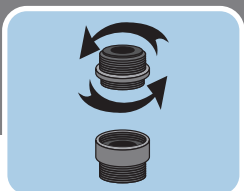


USANDO EL ADAPTADOR DEL FREGADERO

PARA GRIFOS CON ROSCA MACHO:

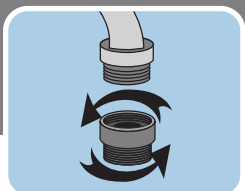
PASO 1

Retire el extremo más pequeño del adaptador del fregadero girándolo en sentido antihorario.



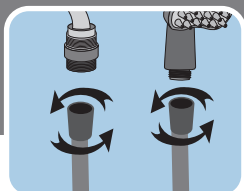
PASO 2

Apriete a mano el extremo más grande del adaptador del fregadero en el sentido de las agujas del reloj hasta que esté firmemente sujeto al cuello del grifo.



PASO 3

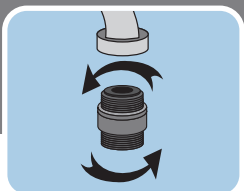
Conecte la manguera al adaptador del fregadero. Conecte la lavadora Shampooch a la manguera. Apriete solo a mano.



PARA GRIFOS CON ROSCA MACHO:

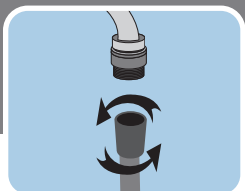
PASO 1

Apriete a mano en el sentido de las agujas del reloj hasta que esté firmemente sujeto al cuello del grifo.



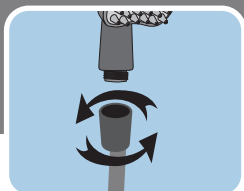
PASO 2

Conecte la manguera al adaptador del fregadero.



PASO 3

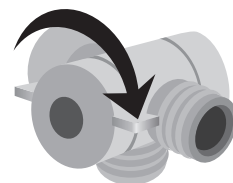
Conecte la lavadora Shampooch a la manguera.



NO SE NECESITA HERRAMIENTAS

USO DEL ADAPTADOR DE DUCHA DE 2 VÍAS

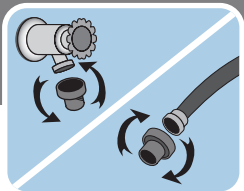
Para cambiar el chorro de ducha: coloque el dedo índice en una palanca y el pulgar en la otra palanca y gire en sentido horario o antihorario (según la posición actual) hasta que sienta que encaja en su lugar.



USANDO EL EXTERIOR ADAPTADOR DE ESPITA

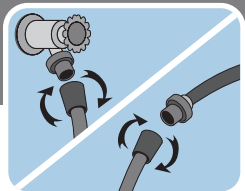
PASO 1

En el sentido de las agujas del reloj, apriete a mano el adaptador de espiga exterior a la manguera de espiga o jardín hasta que esté firmemente sujeto.



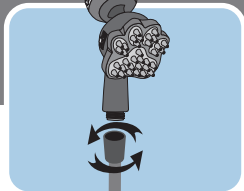
PASO 2

Conecte la manguera al adaptador de espiga exterior.



PASO 3

Conecte la lavadora Shampooch a la manguera.



UTILIZANDO EL SELECTOR FÁCIL

Ubicado en el costado del Shampooch, el selector fácil puede dispensar su champú favorito para mascotas, mientras que la configuración SmartPause® le permite pausar su lavadora mientras enjabona a su mascota.

Para pausar el spray Shampooch: cambie el selector a la configuración SmartPause® para reducir el flujo de agua a un goteo. Para reanudar el flujo, simplemente mueva el interruptor selector a la configuración WideStream.

