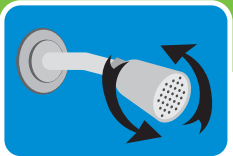


BODYBAR + FLOOD

EASY INSTALLATION INSTRUCTIONS

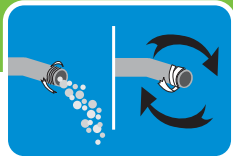
STEP 1

To remove your existing shower head turn the existing shower head in a counterclockwise direction.



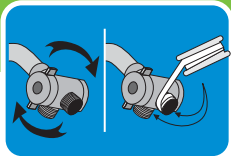
STEP 2

Remove any remnants of old plumber's tape and flush out shower pipe for 5 to 10 seconds. Wrap plumber's tape clockwise 3 or 4 turns around threaded end of shower arm.



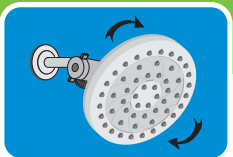
STEP 3

Screw the diverter clockwise onto the taped portion of the shower arm. Wrap plumber's tape 3 turns around threaded ends of the diverter.



STEP 4

In a clockwise direction, screw rain unit onto the taped portion of the diverter and hand tighten.



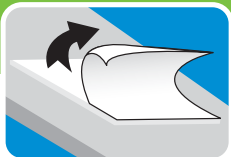
STEP 5

Thoroughly clean area where the BodyBar will be applied.



STEP 6

Carefully remove covering from adhesive strip. Use caution as adhesive is extremely powerful.



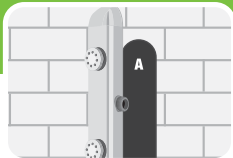
STEP 7

Place BodyBar in desired location within shower. Press and hold firmly in place for 30 seconds.



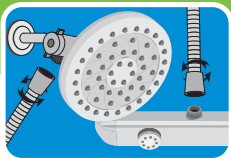
STEP 8

NOTE: When placing the BodyBar vertically, ensure the A end of the mounting plate faces up and the BodyBar's threaded hose connection is facing to the right, as shown in the illustration.



STEP 8

Attach end of hose to diverter and hand tighten. Attach other end of hose to BodyBar and tighten.



STOP! NEED HELP?

PLEASE DO NOT RETURN THIS PRODUCT TO THE STORE.

If you need installation assistance, replacement parts or have questions regarding our warranty, our Customer Service team can be contacted by:

PHONE:

1-866-440-9257
or **775-420-5600**

LIVE CHAT:

www.oxygenics.com

EMAIL:

support@oxygenics.com

ONLINE:

www.oxygenics.com/claims

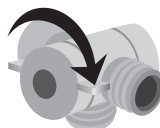
Business hours:

Monday - Thursday 7:00 am to 5:00 pm PST
Friday 7:00 am to 4:30pm PST*

*Closed on all nationally observed holidays

USING THE DIVERTER

To change the shower spray: Place your index finger on one lever and your thumb on the other lever and rotate either clockwise or counter clockwise (depending on the current position) until you feel it click into place.



ATTENTION:
WASHERS PRE-INSTALLED
IN HOSE ENDS

Washers must be inserted into both hose ends for proper installation.

WARNING:
ADHESIVE IS EXTREMELY STRONG
AND WILL STICK ON CONTACT

Oxygenics is not responsible for any injury or damage resulting from improper installation, use, or removal of the BodyBar.



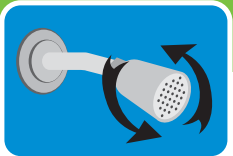
For use with automatic compensating valves rated at 1.35 GPM (5.11 L/min) or less.

BODYBAR + FLOOD

INSTRUCCIONES PARA LA INSTALACIÓN FÁCIL

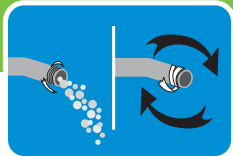
PASO 1

Para quitar su cabezal de ducha existente gire el cabezal de ducha existente en el sentido contrario a las agujas del reloj.



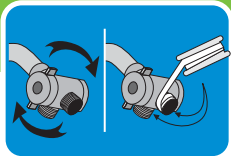
PASO 2

Quite cualquier remanente de vieja cinta de plomería y enjuague el caño de la ducha durante 5 a 10 segundos. Envuelva con cinta de plomería en el sentido de las agujas del reloj con 3 o 4 vueltas alrededor del brazo de ducha.



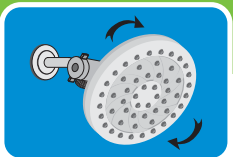
PASO 3

Enrosque el desviador en el sentido de las agujas del reloj a la porción encintada del brazo de la ducha. Envuelva los extremos roscados del desviador con 3 vueltas de cinta de plomería.



PASO 4

En el sentido de las agujas del reloj, atornille la unidad de lluvia en la parte con cinta adhesiva del desviador y apriete a mano.



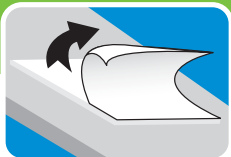
PASO 5

Limpie a fondo el área donde se aplicará BodyBar.



PASO 6

Retire con cuidado la cubierta de la tira adhesiva. Tenga precaución ya que el adhesivo es extremadamente poderoso.



PASO 7

Ponga el BodyBar en el lugar deseado dentro de la ducha. Apriete y queda por 30 segundos.



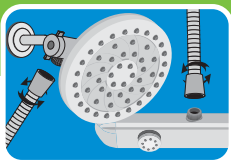
PASO 8

NOTA: Al colocar la BodyBar verticalmente, asegúrese de que el extremo A de la placa de montaje esté hacia arriba y que la conexión de la manguera roscada de la BodyBar esté hacia la derecha, como se muestra en la ilustración.



PASO 9

Fije el extremo de la manguera al desviador y ajústelo a mano. Fije el extremo otra a la BodyBar y ajústelo a mano.



CÓMO USAR EL DESVIADOR

Para cambiar la lluvia de la ducha: Ponga su dedo índice en una palanca y el pulgar en la otra y gírelas en el sentido de las agujas del reloj o en el sentido contrario a las agujas del reloj (dependiendo de la posición actual) hasta que sienta que hace un clic en su lugar.



ATENCIÓN:

LAVADORAS PRE INSTALADAS EN LA MANGUERA TERMINA

Las arandelas deben ser insertadas en ambos extremos de la manguera para una correcta instalación.

ADVERTENCIA:

ADHESIVO ESTÁ SUMAMENTE PODEROSO Y SE PEGARÁ AL HACER CONTACTO

Oxygenics no está responsable por ningún tipo de daño ni lesión que resulta por instalación, uso o eliminación impropio del sostén.



NO SE NECESITA HERRAMIENTAS

¡DETÉNGASE! ¿NECESITAS AYUDA?

NO DEVUELVA ESTE PRODUCTO A LA TIENDA.

Si necesita asistencia de instalación, partes de repuesto o si tiene preguntas sobre su garantía, contacte a atención al cliente al

TELÉFONO:

1-866-440-9257
o al **775-420-5600**

CHAT EN VIVO:

www.oxygenics.com

CORREO ELECTRÓNICO:

support@oxygenics.com

EN LÍNEA:

www.oxygenics.com/claims

Horario de atención:

De lunes a jueves de 7:00 am a 5:00 pm PST

Viernes de 7:00 am a 4:30 pm PST *

* Cerrado en todos los días festivos observados a nivel nacional



Para el uso con válvulas de compensación automáticas nominal de 1.35 GPM (5.11 L/min.) o menos.