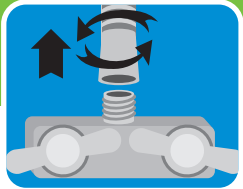


# BODYSPA ADVENTURE RV

## EASY INSTALLATION INSTRUCTIONS

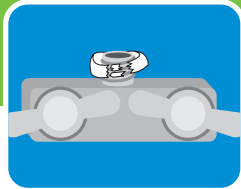
### STEP 1

Remove your existing shower head. To remove, simply unscrew the shower hose from the faucet by turning the hose end counterclockwise.



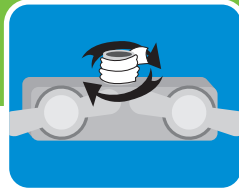
### STEP 2

Remove any remnants of old plumber's tape.



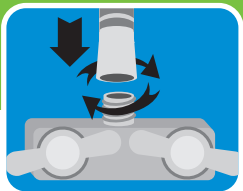
### STEP 3

(Optional) Wrap plumber's tape clockwise 2 or 3 turns around threaded end of faucet mount.



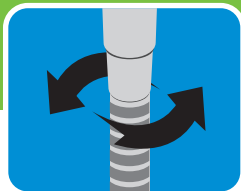
### STEP 4

In a clockwise direction, screw end of hose to the taped portion of the faucet. Hand tighten only.



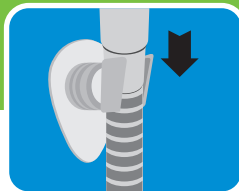
### STEP 5

Attach other end of hose to base of handheld and hand tighten.



### STEP 6

Attach double stick tape provided to back of holder and press firmly to clean, dry shower wall. Place your new handheld shower head into holder.



NO TOOLS NEEDED



# STOP! NEED HELP?

PLEASE DO NOT RETURN THIS PRODUCT TO THE STORE.

If you need installation assistance, replacement parts or have questions regarding our warranty, our Customer Service team can be contacted by:

PHONE:

**1-866-440-9257**  
or **775-420-5600**

LIVE CHAT:

[www.oxygenics.com](http://www.oxygenics.com)

EMAIL:

[support@oxygenics.com](mailto:support@oxygenics.com)

ONLINE:

[www.oxygenics.com/claims](http://www.oxygenics.com/claims)

Business hours:

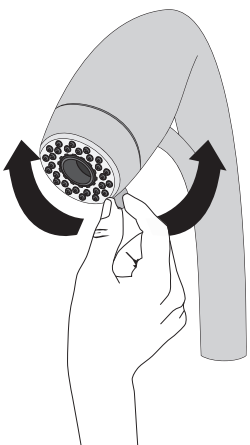
Monday - Thursday 7:00 am to 5:00 pm PST

Friday 7:00 am to 4:30 pm PST\*

\*Closed on all nationally observed holidays

## EASY TWIST SPRAY SELECTION

Enjoying multiple spray patterns during your shower has never been easier. With the BodySpa Adventure RV's easy twist design, simply rotate the easy spray selector for a quick spray change.



**1.8 GPM**

For use with automatic compensating valves rated at 1.35 GPM (5.11 L/min) or less.



**2.0 GPM**

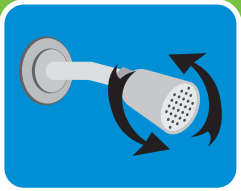
For use with automatic compensating valves rated at 1.50 GPM (5.68 L/min) or less.

# BODYSPA ADVENTURE RV

## EASY ALTERNATIVE INSTALLATION INSTRUCTIONS

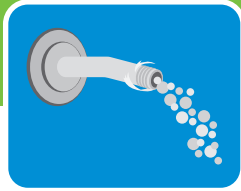
### STEP 1

Remove your existing shower head. To remove, turn the existing shower head in a counterclockwise direction.



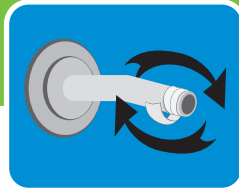
### STEP 2

Remove any remnants of old plumber's tape and flush out shower pipe for 5 to 10 seconds.



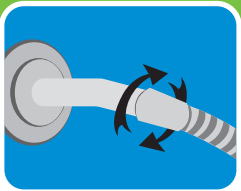
### STEP 3

Wrap plumber's tape clockwise 3 or 4 turns around threaded end of shower arm.



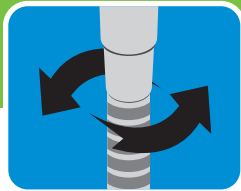
### STEP 4

In a clockwise direction, screw end of hose to the taped portion of the shower arm. Hand tighten only.



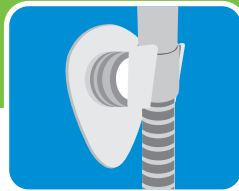
### STEP 5

Attach other end of hose to base of handheld and hand tighten.



### STEP 6

Attach double stick tape provided to back of holder and press firmly to clean, dry shower wall. Place your new handheld shower head into holder.



NO TOOLS  
NEEDED



# STOP! NEED HELP?

PLEASE DO NOT RETURN THIS  
PRODUCT TO THE STORE.

If you need installation assistance, replacement parts or have questions regarding our warranty, our Customer Service team can be contacted by:

PHONE:

**1-866-440-9257**  
or **775-420-5600**

LIVE CHAT:

[www.oxygenics.com](http://www.oxygenics.com)

EMAIL:

[support@oxygenics.com](mailto:support@oxygenics.com)

ONLINE:

[www.oxygenics.com/claims](http://www.oxygenics.com/claims)

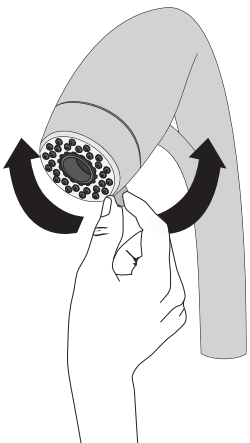
Business hours:

Monday - Thursday 7:00 am to 5:00 pm PST  
Friday 7:00 am to 4:30 pm PST\*

\*Closed on all nationally observed holidays

## EASY TWIST SPRAY SELECTION

Enjoying multiple spray patterns during your shower has never been easier. With the BodySpa Adventure RV's easy twist design, simply rotate the easy spray selector for a quick spray change.



**1.8 GPM**

For use with automatic compensating valves rated at 1.35 GPM (5.11 L/min) or less.



**2.0 GPM**

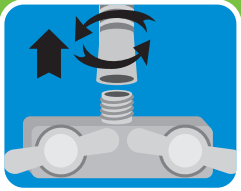
For use with automatic compensating valves rated at 1.50 GPM (5.68 L/min) or less.

# BODYSPA ADVENTURE RV

## INSTRUCCIONES PARA LA INSTALACIÓN FÁCIL

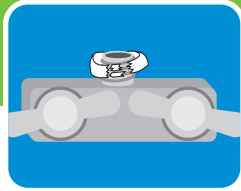
### PASO 1

Retire su cabezal de ducha existente. Para quitarlo, simplemente desenrosque la manguera de la ducha del grifo girando el extremo de la manguera en sentido antihorario.



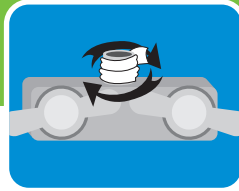
### PASO 2

Quite los restos de cinta de fontanería vieja.



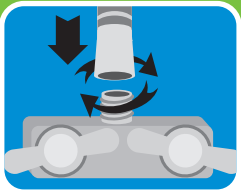
### PASO 3

(Opcional) Envuelva la cinta de plomero en el sentido de las agujas del reloj 2 o 3 vueltas alrededor del extremo roscado del montaje del grifo.



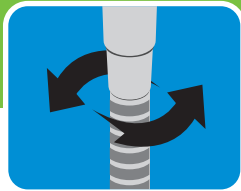
### PASO 4

En el sentido de las agujas del reloj, atornille el extremo de la manguera a la parte encintada del grifo. Apriete a mano solamente.



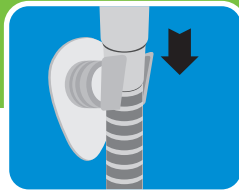
### PASO 5

Conecte el otro extremo de la manguera a la base del dispositivo de mano y apriete con la mano.



### PASO 6

Coloque la cinta adhesiva doble que se proporciona en la parte posterior del soporte y presione firmemente para limpiar y secar la pared de la ducha. Coloque su nuevo cabezal de ducha de mano en el soporte.



NO SE NECESITA HERRAMIENTAS



**¡DETÉNGASE!  
¿NECESITAS AYUDA?  
NO DEVUELVA ESTE PRODUCTO  
A LA TIENDA.**

Si necesita asistencia de instalación, partes de repuesto o si tiene preguntas sobre su garantía, contacte a atención al cliente al

TELÉFONO:

**1-866-440-9257**  
o al **775-420-5600**

CHAT EN VIVO:  
[www.oxygenics.com](http://www.oxygenics.com)

CORREO ELECTRÓNICO:  
[support@oxygenics.com](mailto:support@oxygenics.com)

EN LÍNEA:  
[www.oxygenics.com/claims](http://www.oxygenics.com/claims)

Horario de atención:

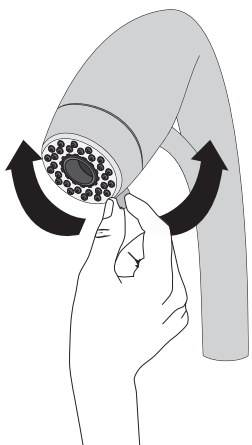
De lunes a jueves de 7:00 am a 5:00 pm PST

Viernes de 7:00 am a 4:30 pm PST \*

\* Cerrado en todos los días festivos observados a nivel nacional

## SELECCIÓN DE LLUVIA DE GIRO FÁCIL

Disfrutar de varios patrones de lluvia durante su ducha nunca fue más fácil. Con el diseño de giro fácil de la BodySpa Adventure RV, sólo debe rotar el seleccionador fácil de lluvia para un cambio rápido de lluvia.



**1.8 GPM**

Para el uso con válvulas de compensación automáticas nominal de 1.35 GPM (5.11 L/min) o menos.



**2.0 GPM**

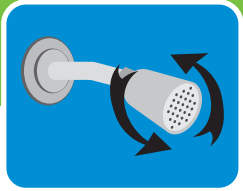
Para el uso con válvulas de compensación automáticas nominal de 1.50 GPM (5.68 L/min) o menos.

# BODYSPA ADVENTURE RV

## INSTRUCCIONES PARA LA INSTALACIÓN ALTERNATIVAS FÁCIL

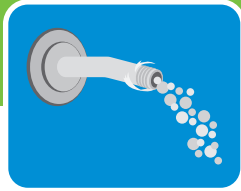
### PASO 1

Quite su cabezal de ducha existente. Para la extracción, gire el cabezal de ducha existente en el sentido contrario a las agujas del reloj.



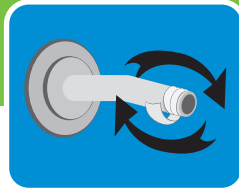
### PASO 2

Quite cualquier remanente de vieja cinta de plomería y enjuague el caño de la ducha durante 5 a 10 segundos.



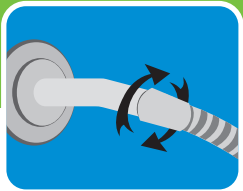
### PASO 3

Envuelva con cinta de plomero en el sentido de las agujas del reloj con 3 o 4 vueltas alrededor del brazo de ducha.



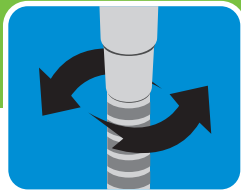
### PASO 4

En el sentido de las agujas del reloj, ajuste el extremo de la manguera a la parte encintada del brazo de ducha. Ajuste sólo con la mano.



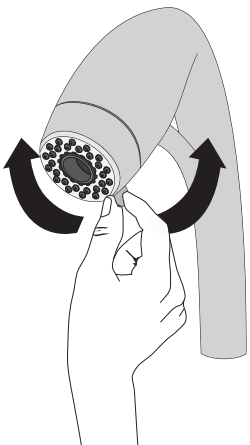
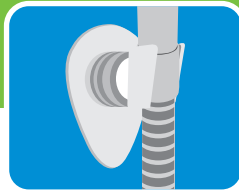
### PASO 5

Fije el extremo de la manguera a la ducha portátil y ajuste a mano.



### PASO 6

Adhiera la cinta de doble faz suministrada a la parte trasera del sostén y presione firmemente a la pared limpia y seca de la ducha. Coloque su cabezal de ducha de mano en el sostén.



## SELECCIÓN DE LLUVIA DE GIRO FÁCIL

Disfrutar de varios patrones de lluvia durante su ducha nunca fue más fácil. Con el diseño de giro fácil de la BodySpa Adventure RV, sólo debe rotar el seleccionador fácil de lluvia para un cambio rápido de lluvia.



NO SE NECESITA HERRAMIENTAS

## ¡DETÉNGASE! ¿NECESITAS AYUDA?

NO DEVUELVA ESTE PRODUCTO A LA TIENDA.

Si necesita asistencia de instalación, partes de repuesto o si tiene preguntas sobre su garantía, contacte a atención al cliente al

TELÉFONO:

**1-866-440-9257**  
o al **775-420-5600**

CHAT EN VIVO:  
[www.oxygenics.com](http://www.oxygenics.com)

CORREO ELECTRÓNICO:  
[support@oxygenics.com](mailto:support@oxygenics.com)

EN LÍNEA:  
[www.oxygenics.com/claims](http://www.oxygenics.com/claims)

Horario de atención:

De lunes a jueves de 7:00 am a 5:00 pm PST

Viernes de 7:00 am a 4:30 pm PST \*

\* Cerrado en todos los días festivos observados a nivel nacional

**1.8 GPM**

Para el uso con válvulas de compensación automáticas nominal de 1.35 GPM (5.11 L/min) o menos.



**2.0 GPM**

Para el uso con válvulas de compensación automáticas nominal de 1.50 GPM (5.68 L/min) o menos.