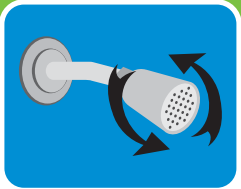


BODYSPA RV

EASY INSTALLATION INSTRUCTIONS

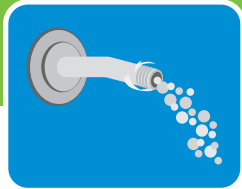
STEP 1

Remove your existing shower head. To remove, turn the existing shower head in a counterclockwise direction.



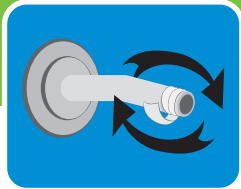
STEP 2

Remove any remnants of old plumber's tape and flush out shower pipe for 5 to 10 seconds.



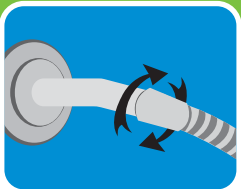
STEP 3

Wrap plumber's tape clockwise 3 or 4 turns around threaded end of shower arm.



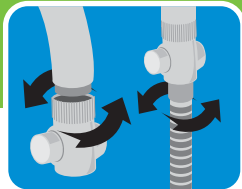
STEP 4

In a clockwise direction, screw end of hose to the taped portion of the shower arm. Hand tighten only.



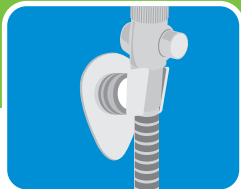
STEP 5

Attach wide end of the SmartPause® valve to base of the handheld shower and hand tighten. Attach end of the hose to opposite end of the SmartPause® valve.



STEP 6

Attach double stick tape provided to back of holder and press firmly to clean, dry shower wall. Place your new handheld shower head into holder.



NO TOOLS
NEEDED

STOP! NEED HELP?

PLEASE DO NOT RETURN THIS PRODUCT TO THE STORE.

If you need installation assistance, replacement parts or have questions regarding our warranty, our Customer Service team can be contacted by:

PHONE:

1-866-440-9257
or **775-420-5600**

LIVE CHAT:

www.oxygenics.com

EMAIL:

support@oxygenics.com

ONLINE:

www.oxygenics.com/claims

Business hours:

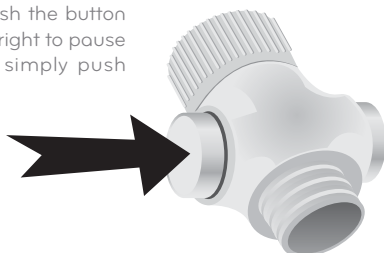
Monday - Thursday 7:00 am to 5:00 pm PST
Friday 7:00 am to 4:30pm PST*

*Closed on all nationally observed holidays

USING THE SMARTPAUSE VALVE

Located at the base of the BodySpa® wand, the SmartPause® valve allows you to pause your shower while you lather up.

To pause the shower spray: Gently push the button on the SmartPause® valve from left to right to pause the shower's flow. To resume flow, simply push button back to the left.



1.8 GPM

For use with automatic compensating valves rated at 1.35 GPM (5.11 L/min) or less.



2.0 GPM

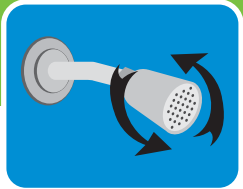
For use with automatic compensating valves rated at 1.50 GPM (5.68 L/min) or less.

BODYSPA RV

INSTRUCCIONES PARA LA INSTALACIÓN FÁCIL

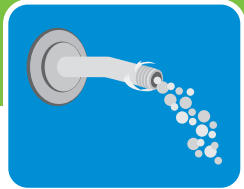
PASO 1

Quite su cabezal de ducha existente. Para la extracción, gire el cabezal de ducha existente en el sentido contrario a las agujas del reloj.



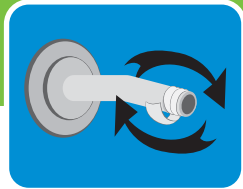
PASO 2

Quite cualquier remanente de vieja cinta de plomería y enjuague el caño de la ducha durante 5 a 10 segundos.



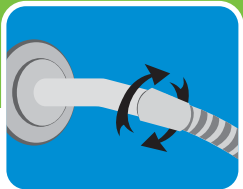
PASO 3

Envuelva con cinta de plomero en el sentido de las agujas del reloj con 3 o 4 vueltas alrededor del brazo de ducha.



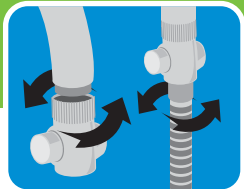
PASO 4

En el sentido de las agujas del reloj, ajuste el extremo de la manguera a la parte encintada del brazo de ducha. Ajuste sólo con la mano.



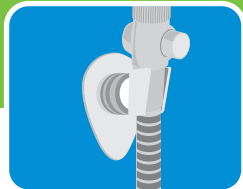
PASO 5

Conecte el extremo ancho de la válvula SmartPause® a la base de la ducha de mano y apriételo a mano. Conecte el extremo de la manguera al extremo opuesto de la válvula SmartPause®.



PASO 6

Adhiera la cinta de doble faz suministrada a la parte trasera del sostén y presione firmemente a la pared limpia y seca de la ducha. Coloque su cabezal de ducha de mano en el sostén.



NO SE NECESITA HERRAMIENTAS



¡DETÉNGASE! ¿NECESITAS AYUDA?

NO DEVUELVA ESTE PRODUCTO A LA TIENDA.

Si necesita asistencia de instalación, partes de repuesto o si tiene preguntas sobre su garantía, contacte a atención al cliente al

TELÉFONO:

1-866-440-9257
o al **775-420-5600**

CHAT EN VIVO:

www.oxygenics.com

CORREO ELECTRÓNICO:

support@oxygenics.com

EN LÍNEA:

www.oxygenics.com/claims

Horario de atención:

De lunes a jueves de 7:00 am a 5:00 pm PST

Viernes de 7:00 am a 4:30 pm PST *

* Cerrado en todos los días festivos observados a nivel nacional

CÓMO USAR LA VÁLVULA SMARTPAUSE

Ubicada en la base de la vara de BodySpa®, la válvula SmartPause® le permite pausar su ducha mientras se enjabona.

Para pausar el rocío de la ducha: Presione suavemente el botón en la válvula SmartPause® de izquierda a derecha para pausar el flujo de la ducha. Para reanudar el flujo, simplemente presione el botón nuevamente hacia la izquierda.



1.8 GPM

Para el uso con válvulas de compensación automáticas nominal de 1.35 GPM (5.11 L/min) o menos.



2.0 GPM

Para el uso con válvulas de compensación automáticas nominal de 1.50 GPM (5.68 L/min) o menos.