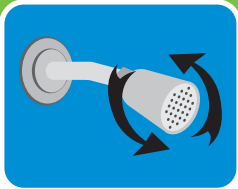


POWERWAVE

EASY INSTALLATION INSTRUCTIONS

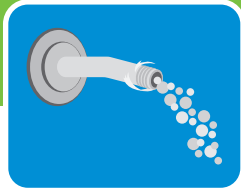
STEP 1

Remove your existing shower head. To remove, turn the existing shower head in a counterclockwise direction.



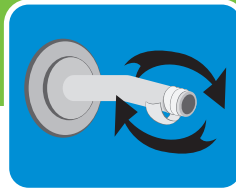
STEP 2

Remove any remnants of old plumber's tape and flush out shower pipe for 5 to 10 seconds.



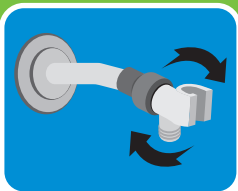
STEP 3

Wrap plumber's tape clockwise 3 or 4 turns around threaded end of shower arm.



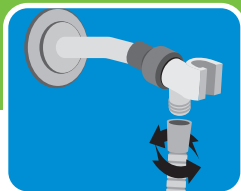
STEP 4

In a clockwise direction, screw handheld holder onto the taped portion of shower arm. Hand tighten only.



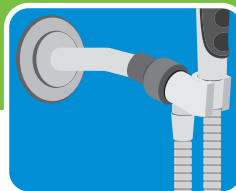
STEP 5

Attach end of hose to handheld holder and hand tighten.



STEP 6

Attach other end of hose to base of handheld and hand tighten. Insert your new handheld shower in holder.



ATTENTION: WASHERS PRE-INSTALLED IN HOSE ENDS

Washers must be inserted into both hose ends for proper installation.

EASY TWIST SPRAY SELECTION

Enjoying multiple spray patterns during your shower has never been easier. With the PowerWave's easy twist design, simply rotate the face for a quick spray change.



NO TOOLS
NEEDED



STOP! NEED HELP?

PLEASE DO NOT RETURN THIS PRODUCT TO THE STORE.

If you need installation assistance, replacement parts or have questions regarding our warranty, our Customer Service team can be contacted by:

PHONE:

1-866-440-9257
or **775-420-5600**

LIVE CHAT:

www.oxygenics.com

EMAIL:

support@oxygenics.com

ONLINE:

www.oxygenics.com/claims

Business hours:

Monday - Thursday 7:00 am to 5:00 pm PST
Friday 7:00 am to 4:30 pm PST*

*Closed on all nationally observed holidays



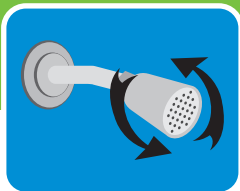
For use with automatic compensating valves rated at 1.35 GPM (5.11 L/min) or less.

POWERWAVE

INSTRUCCIONES PARA LA INSTALACIÓN FÁCIL

PASO 1

Quite su cabezal de ducha existente. Para la extracción, gire el cabezal de ducha existente en el sentido contrario a las agujas del reloj.



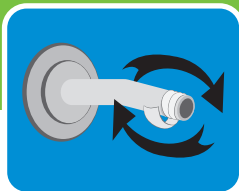
PASO 2

Quite cualquier remanente de vieja cinta de plomería y enjuague el caño de la ducha durante 5 a 10 segundos.



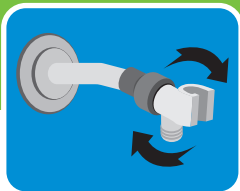
PASO 3

Envuelva con cinta de plomero en el sentido de las agujas del reloj con 3 o 4 vueltas alrededor del brazo de ducha.



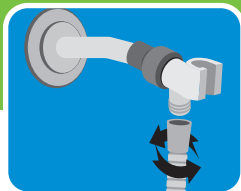
PASO 4

En la dirección de las agujas del reloj, enrosque el sujetador de mano a la porción encintada del brazo de la ducha. Solo ajuste a mano.



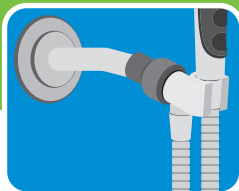
PASO 5

Fije el extremo de la manguera al sostén y ajuste a mano.



PASO 6

Conecte el otro extremo de la manguera a la base del dispositivo de mano y apriete con la mano. Inserte su nueva ducha de mano en el soporte.



ATENCIÓN: LAS JUNTAS ESTAN PRE-INSTALADO EN EL EXTREMO DE LA MANGUERA

Las juntas tiene que insertarse a los dos extremos de la manguera para funcionar correctamente.

SELECCIÓN DE LLUVIA DE GIRO FÁCIL

Disfrutar de varios patrones de lluvia durante su ducha nunca fue más fácil. Con el diseño de giro fácil de la PowerWave, sólo debe rotar el selector de lluvia para un cambio rápido de lluvia.



NO SE NECESITA HERRAMIENTAS



¡DETÉNGASE! ¿NECESITAS AYUDA?

NO DEVUELVA ESTE PRODUCTO A LA TIENDA.

Si necesita asistencia de instalación, partes de repuesto o si tiene preguntas sobre su garantía, contacte a atención al cliente al

TELÉFONO:

1-866-440-9257
o al **775-420-5600**

CHAT EN VIVO:

www.oxygenics.com

CORREO ELECTRÓNICO:

support@oxygenics.com

EN LÍNEA:

www.oxygenics.com/claims

Horario de atención:

De lunes a jueves de 7:00 am a 5:00 pm PST

Viernes de 7:00 am a 4:30 pm PST *

* Cerrado en todos los días festivos observados a nivel nacional



Para el uso con válvulas de compensación automáticas nominal de 1.35 GPM (5.11 L/min) o menos.