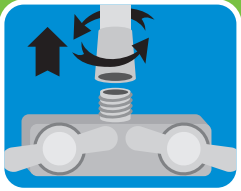


# VOYAGE RV

## EASY INSTALLATION INSTRUCTIONS

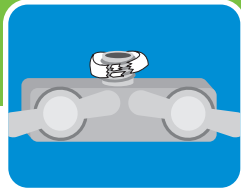
### STEP 1

Remove your existing shower head. To remove, simply unscrew the shower hose from the faucet by turning the hose end counterclockwise.



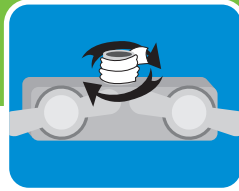
### STEP 2

Remove any remnants of old plumber's tape.



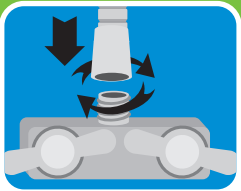
### STEP 3

(Optional) Wrap plumber's tape clockwise 2 or 3 turns around threaded end of faucet mount.



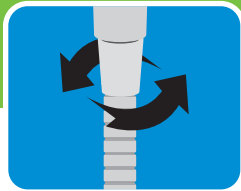
### STEP 4

In a clockwise direction, screw end of hose to the taped portion of the faucet. Hand tighten only.



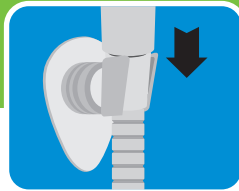
### STEP 5

Attach other end of hose to base of handheld and hand tighten.



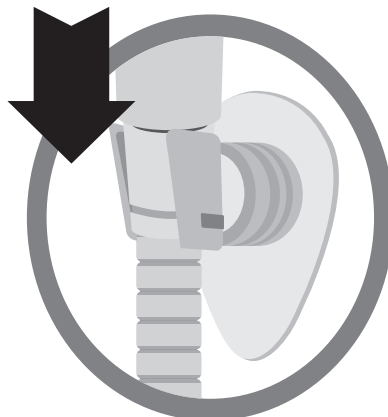
### STEP 6

Attach double stick tape provided to back of holder and press firmly to clean, dry shower wall. Place your new handheld shower head into holder.



## SECURELOCK

Simply press the shower handle into the SecureLock strip on the wall mount holder until you feel a small "click" to securely store your handheld shower head.



NO TOOLS  
NEEDED

# STOP! NEED HELP?

PLEASE DO NOT RETURN THIS PRODUCT TO THE STORE.

If you need installation assistance, replacement parts or have questions regarding our warranty, our Customer Service team can be contacted by:

PHONE:

**1-866-440-9257**  
or **775-420-5600**

LIVE CHAT:

[www.oxygenics.com](http://www.oxygenics.com)

EMAIL:

[support@oxygenics.com](mailto:support@oxygenics.com)

ONLINE:

[www.oxygenics.com/claims](http://www.oxygenics.com/claims)

Business hours:

Monday - Thursday 7:00 am to 5:00 pm PST  
Friday 7:00 am to 4:30pm PST\*

\*Closed on all nationally observed holidays



**1.8 GPM**

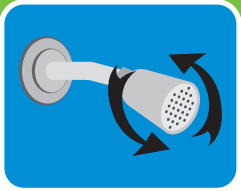
For use with automatic compensating valves rated at 1.35 GPM (5.11 L/min) or less.

# VOYAGE RV

## EASY ALTERNATIVE INSTALLATION INSTRUCTIONS

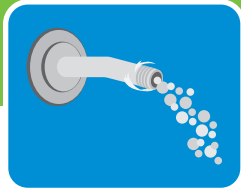
### STEP 1

Remove your existing shower head. To remove, turn the existing shower head in a counterclockwise direction.



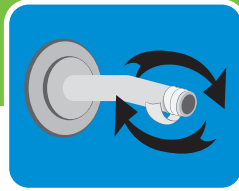
### STEP 2

Remove any remnants of old plumber's tape and flush out shower pipe for 5 to 10 seconds.



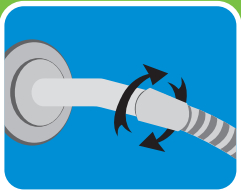
### STEP 3

Wrap plumber's tape clockwise 3 or 4 turns around threaded end of shower arm.



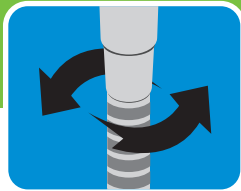
### STEP 4

In a clockwise direction, screw end of hose to the taped portion of the shower arm. Hand tighten only.



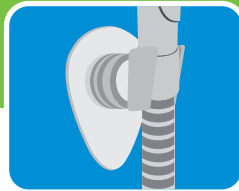
### STEP 5

Attach other end of hose to base of handheld and hand tighten.



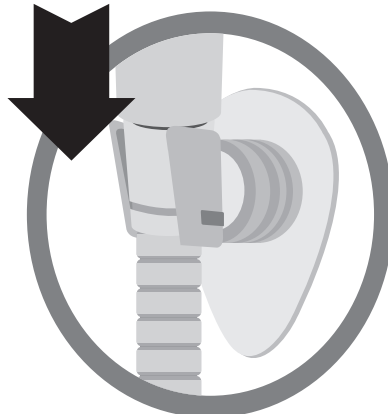
### STEP 6

Attach double stick tape provided to back of holder and press firmly to clean, dry shower wall. Place your new handheld shower head into holder.



## SECURELOCK

Simply press the shower handle into the SecureLock strip on the wall mount holder until you feel a small "click" to securely store your handheld shower head.



NO TOOLS  
NEEDED

# STOP! NEED HELP?

PLEASE DO NOT RETURN THIS  
PRODUCT TO THE STORE.

If you need installation assistance, replacement parts or have questions regarding our warranty, our Customer Service team can be contacted by:

PHONE:

**1-866-440-9257**  
or **775-420-5600**

LIVE CHAT:

[www.oxygenics.com](http://www.oxygenics.com)

EMAIL:

[support@oxygenics.com](mailto:support@oxygenics.com)

ONLINE:

[www.oxygenics.com/claims](http://www.oxygenics.com/claims)

Business hours:

Monday - Thursday 7:00 am to 5:00 pm PST  
Friday 7:00 am to 4:30pm PST\*

\*Closed on all nationally observed holidays



**1.8 GPM**

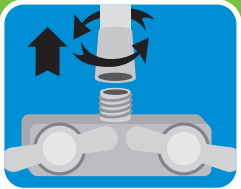
For use with automatic  
compensating valves  
rated at 1.35 GPM  
(5.11 L/min) or less.

# VOYAGE RV

## INSTRUCCIONES PARA LA INSTALACIÓN FÁCIL

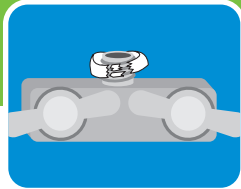
### PASO 1

Retire su cabezal de ducha existente. Para quitarlo, simplemente desenrosque la manguera de la ducha del grifo girando el extremo de la manguera en sentido antihorario.



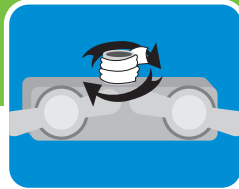
### PASO 2

Quite los restos de cinta de fontanería vieja.



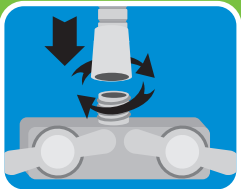
### PASO 3

(Opcional) Envuelva la cinta de plomero en el sentido de las agujas del reloj 2 o 3 vueltas alrededor del extremo roscado del montaje del grifo.



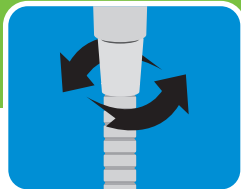
### PASO 4

En el sentido de las agujas del reloj, atornille el extremo de la manguera a la parte encintada del grifo. Apriete a mano solamente.



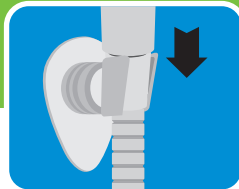
### PASO 5

Conecte el otro extremo de la manguera a la base del dispositivo de mano y apriete con la mano.



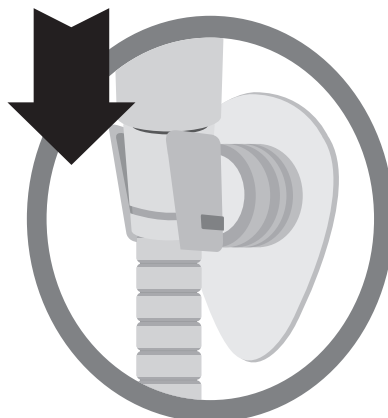
### PASO 6

Coloque la cinta adhesiva doble que se proporciona en la parte posterior del soporte y presione firmemente para limpiar y secar la pared de la ducha. Coloque su nuevo cabezal de ducha de mano en el soporte.



### SECURELOCK

Simplemente presione la manija de la ducha en la tira SecureLock en el soporte de montaje en pared hasta que sienta un pequeño "clic" para guardar de forma segura su cabezal de ducha de mano.



NO SE NECESITA HERRAMIENTAS

## ¡DETÉNGASE! ¿NECESITAS AYUDA?

NO DEVUELVA ESTE PRODUCTO A LA TIENDA.

Si necesita asistencia de instalación, partes de repuesto o si tiene preguntas sobre su garantía, contacte a atención al cliente al

TELÉFONO:

**1-866-440-9257**  
o al **775-420-5600**

CHAT EN VIVO:  
[www.oxygenics.com](http://www.oxygenics.com)

CORREO ELECTRÓNICO:  
[support@oxygenics.com](mailto:support@oxygenics.com)

EN LÍNEA:  
[www.oxygenics.com/claims](http://www.oxygenics.com/claims)

Horario de atención:

De lunes a jueves de 7:00 am a 5:00 pm PST

Viernes de 7:00 am a 4:30 pm PST \*

\* Cerrado en todos los días festivos observados a nivel nacional



1.8 GPM

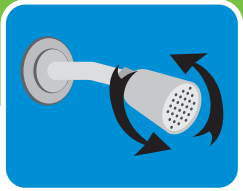
Para el uso con válvulas de compensación automática nominal de 1.35 GPM (5.11 L/min) o menos.

# VOYAGE RV

## INSTRUCCIONES PARA LA INSTALACIÓN ALTERNATIVAS FÁCIL

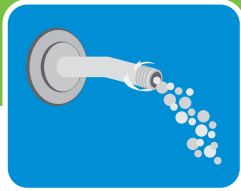
### PASO 1

Quite su cabezal de ducha existente. Para la extracción, gire el cabezal de ducha existente en el sentido contrario a las agujas del reloj.



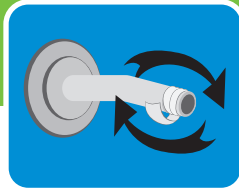
### PASO 2

Quite cualquier remanente de vieja cinta de plomería y enjuague el caño de la ducha durante 5 a 10 segundos.



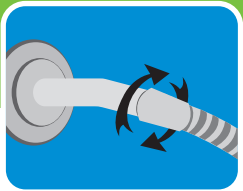
### PASO 3

Envuelva con cinta de plomero en el sentido de las agujas del reloj con 3 o 4 vueltas alrededor del brazo de ducha.



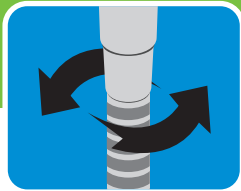
### STEP 4

En el sentido de las agujas del reloj, ajuste el extremo acanalado de la manguera a la parte encintada del brazo de ducha. Ajuste sólo con la mano.



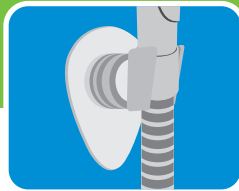
### STEP 5

Fije el extremo suave de la manguera a la ducha portátil y ajuste a mano.



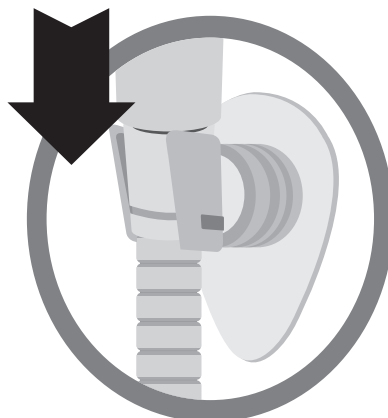
### STEP 6

Adhiera la cinta de doble faz suministrada a la parte trasera del sostén y presione firmemente a la pared limpia y seca de la ducha. Coloque su cabezal de ducha de mano en el sostén.



## SECURELOCK

Simplemente presione la manija de la ducha en la tira SecureLock en el soporte de montaje en pared hasta que sienta un pequeño "clic" para guardar de forma segura su cabezal de ducha de mano.



NO SE NECESITA HERRAMIENTAS

## ¡DETÉNGASE! ¿NECESITAS AYUDA?

NO DEVUELVA ESTE PRODUCTO A LA TIENDA.

Si necesita asistencia de instalación, partes de repuesto o si tiene preguntas sobre su garantía, contacte a atención al cliente al

TELÉFONO:

**1-866-440-9257**  
o al **775-420-5600**

CHAT EN VIVO:

[www.oxygenics.com](http://www.oxygenics.com)

CORREO ELECTRÓNICO:

[support@oxygenics.com](mailto:support@oxygenics.com)

EN LÍNEA:

[www.oxygenics.com/claims](http://www.oxygenics.com/claims)

Horario de atención:

De lunes a jueves de 7:00 am a 5:00 pm PST

Viernes de 7:00 am a 4:30 pm PST \*

\* Cerrado en todos los días festivos observados a nivel nacional



**1.8 GPM**

Para el uso con válvulas de compensación automática nominal de 1.35 GPM (5.11 L/min) o menos.