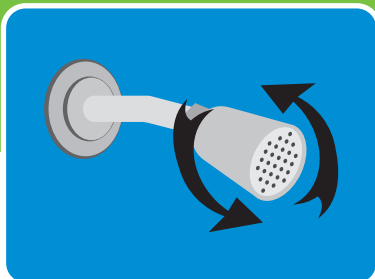


# INFUSE

## EASY INSTALLATION INSTRUCTIONS

### STEP 1

Remove your existing shower head. To remove, turn the existing shower head in a counterclockwise direction.



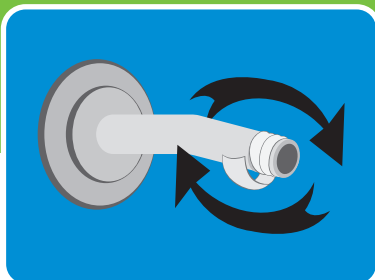
### STEP 2

Remove any remnants of old plumber's tape and flush out shower pipe for 5 to 10 seconds.



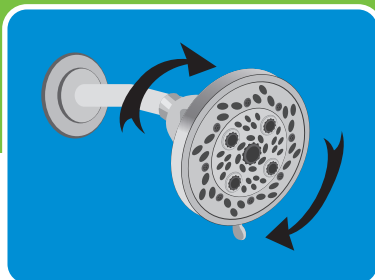
### STEP 3

Wrap plumber's tape clockwise 3 or 4 turns around threaded end of shower arm.



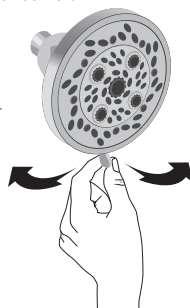
### STEP 4

In a clockwise direction, screw your new shower head onto the taped portion of the shower arm. Hand tighten only.



## EASY TWIST SPRAY SELECTION

Enjoying multiple spray patterns during your shower has never been easier. With the Infuse's easy twist design, simply rotate the easy spray selector for a quick spray change.



## WHAT'S INCLUDED

- + Fixed Shower Head
- + Plumber's Tape



NO TOOLS  
NEEDED

## STOP! NEED HELP?

PLEASE DO NOT RETURN THIS PRODUCT TO THE STORE.

If you need installation assistance, replacement parts or have questions regarding our warranty, our Customer Service team can be contacted by:

PHONE:

**1-866-440-9257**  
or **775-420-5600**

LIVE CHAT:

[www.oxygenics.com](http://www.oxygenics.com)

EMAIL:

[support@oxygenics.com](mailto:support@oxygenics.com)

ONLINE:

[www.oxygenics.com/claims](http://www.oxygenics.com/claims)

Business hours:

Monday - Thursday 7:00 am to 5:00 pm PST  
Friday 7:00 am to 4:30 pm PST\*

\*Closed on all nationally observed holidays



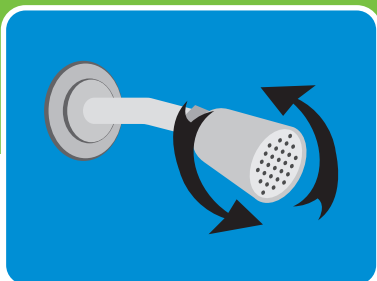
For use with automatic compensating valves rated at 1.35 GPM (5.11 L/min) or less.

# INFUSE

## INSTRUCCIONES PARA LA INSTALACIÓN FÁCIL

### PASO 1

Quite su cabezal de ducha existente. Para la extracción, gire el cabezal de ducha existente en el sentido contrario a las agujas del reloj.



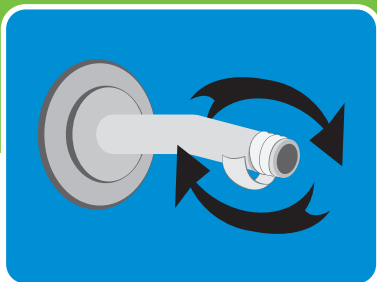
### PASO 2

Quite cualquier remanente de vieja cinta de plomería y enjuague el caño de la ducha durante 5 a 10 segundos.



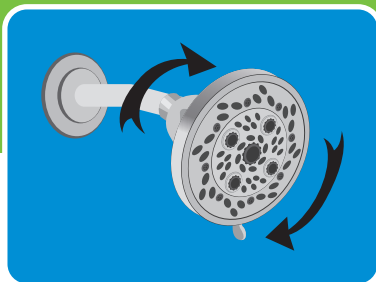
### PASO 3

Envuelva con cinta de plomero en el sentido de las agujas del reloj con 3 o 4 vueltas alrededor del brazo de ducha.



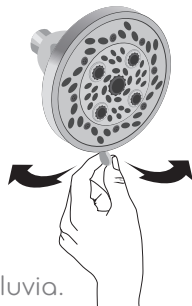
### PASO 4

En la dirección de las agujas del reloj, enrosque su nuevo cabezal de ducha a la porción encintada del brazo de la ducha. Solo ajuste a mano.



## SELECCIÓN DE LLUVIA DE GIRO FÁCIL

Disfrutar de varios patrones de lluvia durante su ducha nunca fue más fácil. Con el diseño de giro fácil de la Infuse, sólo debe rotar el seleccionador fácil de lluvia para un cambio rápido de lluvia.



## QUÉ ESTÁ INCLUIDO:

- + Ducha Fija
- + Cinta de plomería



NO SE NECESITA HERRAMIENTAS

## ¡DETÉNGASE! ¿NECESITAS AYUDA?

**NO DEVUELVA ESTE PRODUCTO A LA TIENDA.**

Si necesita asistencia de instalación, partes de repuesto o si tiene preguntas sobre su garantía, contacte a atención al cliente al

TELÉFONO:

**1-866-440-9257**  
o al **775-420-5600**

CHAT EN VIVO:  
[www.oxygenics.com](http://www.oxygenics.com)

CORREO ELECTRÓNICO:  
[support@oxygenics.com](mailto:support@oxygenics.com)

EN LÍNEA:  
[www.oxygenics.com/claims](http://www.oxygenics.com/claims)

Horario de atención:

De lunes a jueves de 7:00 am a 5:00 pm PST

Viernes de 7:00 am a 4:30 pm PST \*

\* Cerrado en todos los días festivos observados a nivel nacional



Para el uso con válvulas de compensación automáticas nominal de 1.35 GPM (5.11 L/min) o menos.