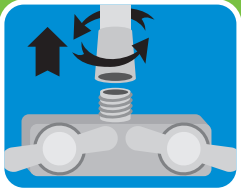


FURY RV

EASY INSTALLATION INSTRUCTIONS

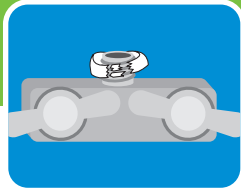
STEP 1

Remove your existing shower head. To remove, simply unscrew the shower hose from the faucet by turning the hose end counterclockwise.



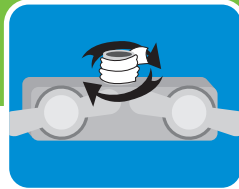
STEP 2

Remove any remnants of old plumbers tape.



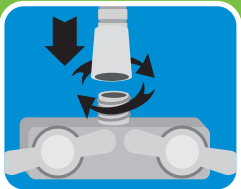
STEP 3

(Optional) Wrap plumbers tape clockwise 2 or 3 turns around threaded end of faucet mount.



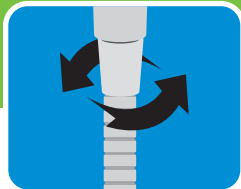
STEP 4

In a clockwise direction, screw end of hose to the taped portion of the faucet. Hand tighten only.



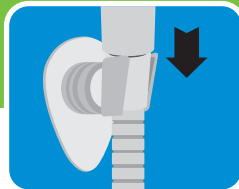
STEP 5

Attach other end of hose to base of handheld and hand tighten.



STEP 6

Attach double stick tape provided to back of holder and press firmly to clean, dry shower wall. Place your new handheld shower head into holder.

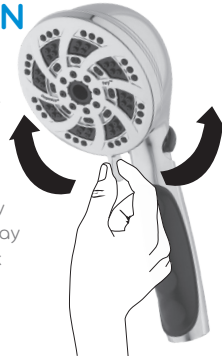


ATTENTION: WASHERS PRE-INSTALLED IN HOSE ENDS

Washers must be inserted into both hose ends for proper installation.

EASY TWIST SPRAY SELECTION

Enjoying multiple spray patterns during your shower has never been easier. With the Fury's easy twist design, simply rotate the easy spray selector for a quick spray change.



NO TOOLS
NEEDED



STOP! NEED HELP?

PLEASE DO NOT RETURN THIS PRODUCT TO THE STORE.

If you need installation assistance, replacement parts or have questions regarding our warranty, our Customer Service team can be contacted by:

PHONE:

1-866-440-9257
or **775-420-5600**

LIVE CHAT:

www.oxygenics.com

EMAIL:

support@oxygenics.com

ONLINE:

www.oxygenics.com/claims

Business hours:

Monday - Thursday 7:00 am to 5:00 pm PST

Friday 7:00 am to 4:30 pm PST*

*Closed on all nationally observed holidays



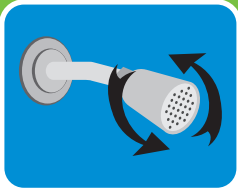
For use with automatic compensating valves rated at 1.35 GPM (5.11 L/min) or less.

FURY RV

EASY INSTALLATION INSTRUCTIONS

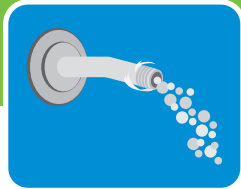
STEP 1

Remove your existing shower head. To remove, turn the existing shower head in a counterclockwise direction.



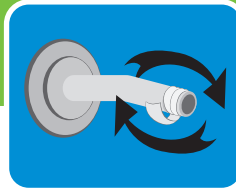
STEP 2

Remove any remnants of old plumber's tape and flush out shower pipe for 5 to 10 seconds.



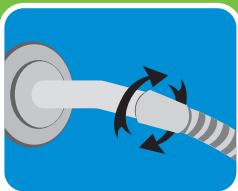
STEP 3

Wrap plumber's tape clockwise 3 or 4 turns around threaded end of shower arm.



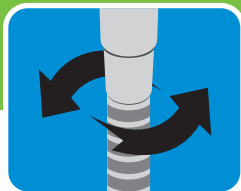
STEP 4

In a clockwise direction, screw end of hose to the taped portion of the shower arm. Hand tighten only.



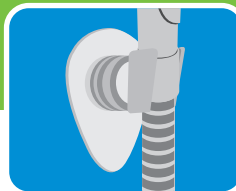
STEP 5

Attach other end of hose to base of handheld and hand tighten.



STEP 6

Attach double stick tape provided to back of holder and press firmly to clean, dry shower wall. Place your new handheld shower head into holder.



NO TOOLS
NEEDED



STOP! NEED HELP?

PLEASE DO NOT RETURN THIS PRODUCT TO THE STORE.

If you need installation assistance, replacement parts or have questions regarding our warranty, our Customer Service team can be contacted by:

PHONE:

1-866-440-9257
or **775-420-5600**

LIVE CHAT:

www.oxygenics.com

EMAIL:

support@oxygenics.com

ONLINE:

www.oxygenics.com/claims

Business hours:

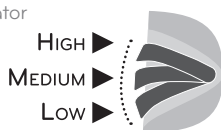
Monday - Thursday 7:00 am to 5:00 pm PST
Friday 7:00 am to 4:30 pm PST*

*Closed on all nationally observed holidays

USING THE FLOW CONTROL

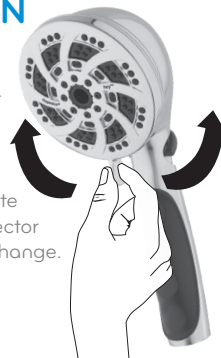
Located on the back of the shower head, the flow control regulator eliminates sudden blasts of water.

Note: The flow control is not a shut off valve. When turned to the lowest position, the shower head continues to flow. This is a normal safety feature. Unit may be in lowest flow position during shipping. Check the position of flow control upon installation.



EASY TWIST SPRAY SELECTION

Enjoying multiple spray patterns during your shower has never been easier. With the Fury's easy twist design, simply rotate the easy spray selector for a quick spray change.



For use with automatic compensating valves rated at 1.35 GPM (5.11 L/min) or less.

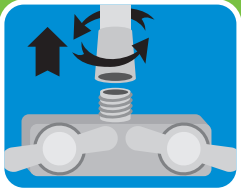
FURY RV



INSTRUCCIONES PARA LA INSTALACIÓN FÁCIL

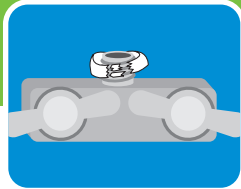
PASO 1

Retire su cabezal de ducha existente. Para quitarlo, simplemente desenrosque la manguera de la ducha del grifo girando el extremo de la manguera en sentido antihorario.



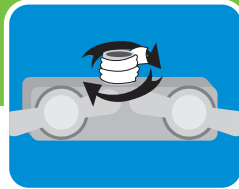
PASO 2

Quite los restos de cinta de fontanería vieja.



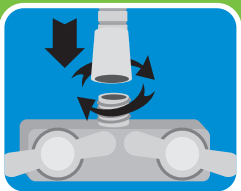
PASO 3

(Opcional) Envuelva la cinta de plomero en el sentido de las agujas del reloj 2 o 3 vueltas alrededor del extremo roscado del montaje del grifo.



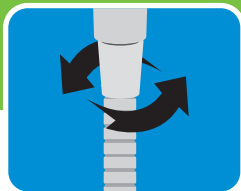
PASO 4

En el sentido de las agujas del reloj, atornille el extremo de la manguera a la parte encintada del grifo. Apriete a mano solamente.



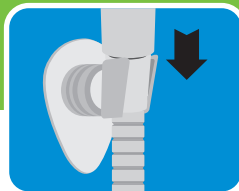
PASO 5

Conecte el otro extremo de la manguera a la base del dispositivo de mano y apriete con la mano.



PASO 6

Coloque la cinta adhesiva doble que se proporciona en la parte posterior del soporte y presione firmemente para limpiar y secar la pared de la ducha. Coloque su nuevo cabezal de ducha de mano en el soporte.



NO SE NECESITA HERRAMIENTAS

¡DETÉNGASE! ¿NECESITAS AYUDA?

NO DEVUELVA ESTE PRODUCTO A LA TIENDA.

Si necesita asistencia de instalación, partes de repuesto o si tiene preguntas sobre su garantía, contacte a atención al cliente al

TELÉFONO:

1-866-440-9257
o al **775-420-5600**

CHAT EN VIVO:
www.oxygenics.com

CORREO ELECTRÓNICO:
support@oxygenics.com

EN LÍNEA:
www.oxygenics.com/claims

Horario de atención:

De lunes a jueves de 7:00 am a 5:00 pm PST

Viernes de 7:00 am a 4:30 pm PST *

* Cerrado en todos los días festivos observados a nivel nacional

ATENCIÓN: LAS JUNTAS ESTAN PRE-INSTALADO EN EL EXTREMO DE LA MANGUERA

Las juntas tiene que insertarse a los dos extremos de la manguera para funcionar correctamente.

SELECCIÓN DE LLUVIA DE GIRO FÁCIL

Disfrutar de varios patrones de lluvia durante su ducha nunca fue más fácil. Con el diseño de giro fácil de la Fury, sólo debe rotar el selector fácil de lluvia para un cambio rápido de lluvia.



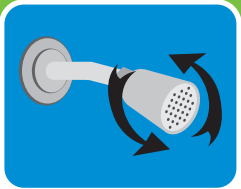
Para el uso con válvulas de compensación automáticas nominal de 1.35 GPM (5.11 L/min) o menos.

FURY RV

INSTRUCCIONES PARA LA INSTALACIÓN FÁCIL

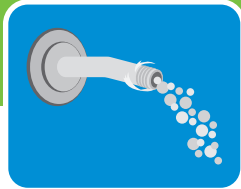
PASO 1

Quite su cabezal de ducha existente. Para la extracción, gire el cabezal de ducha existente en el sentido contrario a las agujas del reloj.



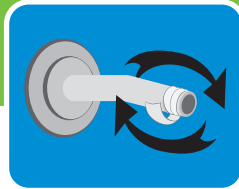
PASO 2

Quite cualquier remanente de vieja cinta de plomería y enjuague el caño de la ducha durante 5 a 10 segundos.



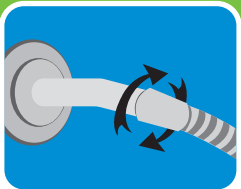
PASO 3

Envuelva con cinta de plomero en el sentido de las agujas del reloj con 3 o 4 vueltas alrededor del brazo de ducha.



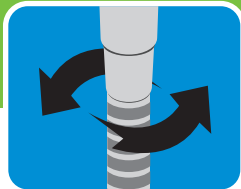
STEP 4

En el sentido de las agujas del reloj, ajuste el extremo acanalado de la manguera a la parte encintada del brazo de ducha. Ajuste sólo con la mano.



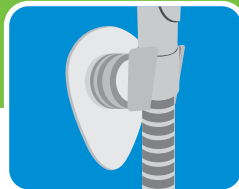
STEP 5

Fije el extremo suave de la manguera a la ducha portátil y ajuste a mano.



STEP 6

Adhiera la cinta de doble faz suministrada a la parte trasera del sostén y presione firmemente a la pared limpia y seca de la ducha. Coloque su cabezal de ducha de mano en el sostén.



NO SE NECESITA HERRAMIENTAS



¡DETÉNGASE!
¿NECESITAS AYUDA?
NO DEVUELVA ESTE PRODUCTO A LA TIENDA.

Si necesita asistencia de instalación, partes de repuesto o si tiene preguntas sobre su garantía, contacte a atención al cliente al

TELÉFONO:

1-866-440-9257
o al **775-420-5600**

CHAT EN VIVO:
www.oxygenics.com

CORREO ELECTRÓNICO:
support@oxygenics.com

EN LÍNEA:
www.oxygenics.com/claims

Horario de atención:

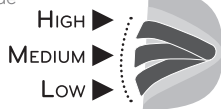
De lunes a jueves de 7:00 am a 5:00 pm PST

Viernes de 7:00 am a 4:30 pm PST *

* Cerrado en todos los días festivos observados a nivel nacional

CÓMO USAR EL CONTROL DE FLUJO

Localizado atrás del rociador de ducha, el control de flujo no permite alta presión de agua de repente.

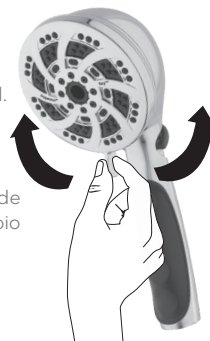


NOTA: El control de flujo no para el agua completamente. Cuando esta por la posición mas bajo, agua sigue corriendo. Es una característica normal de seguridad. El control de flujo puede estar en la posición mas bajo durante el envío. Por favor asegúrese de la posición del control de flujo al instalar.

SELECCIÓN DE LLUVIA DE GIRO FÁCIL

Disfrutar de varios patrones de lluvia durante su ducha nunca fue más fácil.

Con el diseño de giro fácil de la Fury, sólo debe rotar el selector de lluvia para un cambio rápido de lluvia.



Para el uso con válvulas de compensación automática nominal de 1.35 GPM (5.11 L/min) o menos.