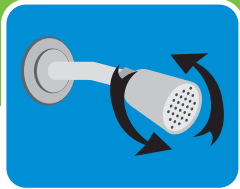


BODYPANEL WITH ULTRAWAVE

EASY INSTALLATION INSTRUCTIONS

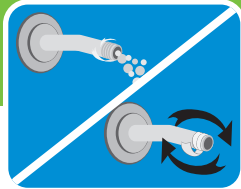
STEP 1

Remove your existing shower head. To remove, turn the existing shower head in a counterclockwise direction.



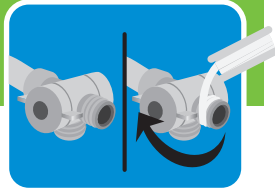
STEP 2

Remove any remnants of old plumber's tape and flush out shower pipe for 5 to 10 seconds. Wrap plumber's tape clockwise 3 or 4 turns around threaded end of shower arm.



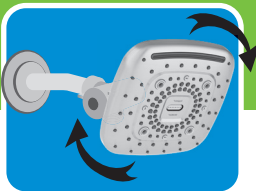
STEP 3

Screw the diverter clockwise onto the taped portion of the shower arm. Wrap plumber's tape 3 turns around threaded ends of the diverter.



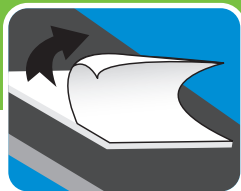
STEP 4

In a clockwise direction, screw rain unit onto the taped portion of the diverter and hand tighten.



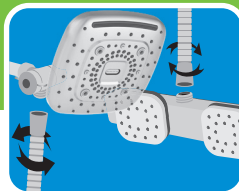
STEP 5

Clean area BodyPanel will be applied. Remove covering from adhesive strips – adhesive is extremely powerful. Place BodyPanel in desired location within shower. Press and hold firmly in place for 30 seconds.



STEP 6

Attach end of hose to diverter and hand tighten. Attach other end of hose to BodyPanel and tighten.



NO TOOLS
NEEDED

STOP! NEED HELP?

PLEASE DO NOT RETURN THIS PRODUCT TO THE STORE.

If you need installation assistance, replacement parts or have questions regarding our warranty, our Customer Service team can be contacted by:

PHONE:

1-866-440-9257
or **775-420-5600**

LIVE CHAT:

www.oxygenics.com

EMAIL:

support@oxygenics.com

ONLINE:

www.oxygenics.com/claims

Business hours:

Monday - Thursday 7:00 am to 5:00 pm PST
Friday 7:00 am to 4:30pm PST*

*Closed on all nationally observed holidays

ATTENTION:
WASHERS
PRE-INSTALLED
IN HOSE ENDS

Washers must be inserted into both hose ends for proper installation.

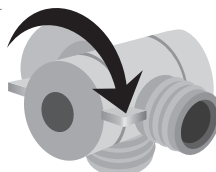
WARNING:

ADHESIVE IS EXTREMELY STRONG AND WILL STICK ON CONTACT

Oxygenics is not responsible for any injury or damage resulting from improper installation, use, or removal of the BodyPanel.

USING THE DIVERTER

To change the shower spray: Place your index finger on one lever and your thumb on the other lever and rotate either clockwise or counter clockwise (depending on the current position) until you feel it click into place.



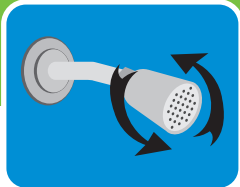
For use with automatic compensating valves rated at 1.35 GPM (5.11 L/min) or less.

BODYPANEL WITH ULTRAWAVE

INSTRUCCIONES PARA LA INSTALACIÓN FÁCIL

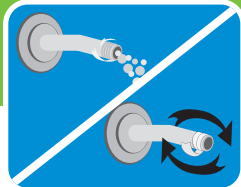
PASO 1

Para quitar su cabezal de ducha existente gire el cabezal de ducha existente en el sentido contrario a las agujas del reloj.



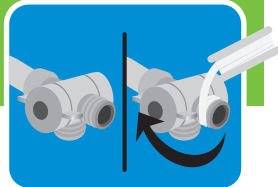
PASO 2

Quite cualquier remanente de vieja cinta de plomería y enjuague el caño de la ducha durante 5 a 10 segundos. Envuelva con cinta de plomería en el sentido de las agujas del reloj con 3 o 4 vueltas alrededor del brazo de ducha.



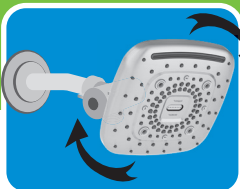
PASO 3

Enrosque el desviador en el sentido de las agujas del reloj a la porción encintada del brazo de la ducha. Envuelva los extremos roscados del desviador con 3 vueltas de cinta de plomería.



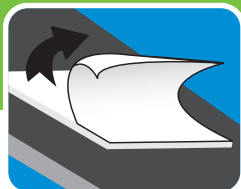
PASO 4

En el sentido de las agujas del reloj, atornille la unidad de lluvia en la parte con cinta adhesiva del desviador y apriete a mano.



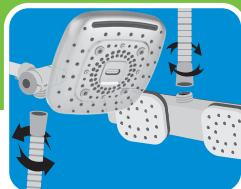
PASO 5

Limpie a fondo el área donde se aplicará BodyPanel. Cuidadosamente quite cubre de adhesivo. Toma precaución como el adhesivo está sumamente poderoso. Ponga el BodyPanel en el lugar deseado dentro de la ducha. Apriete y queda por 30 segundos.



PASO 6

Fije el extremo de la manguera al desviador y ajústelo a mano. Fije el extremo otra a la BodyPanel y ajústelo a mano.



ATENCIÓN: LAS JUNTAS ESTAN PRE-INSTALADO EN EL EXTREMO DE LA MANGUERA

Las juntas tiene que insertarse a los dos extremos de la manguera para funcionar correctamente.

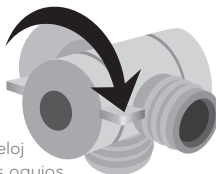
ADVERTENCIA:

ADHESIVO ESTÁ SUMAMENTE PODEROSO Y SE PEGARÁ AL HACER CONTACTO

Oxygenics no está responsable por ningún tipo de daño ni lesión que resulta por instalación, uso o eliminación impropio del sostén.

CÓMO USAR EL DESVIADOR

Para cambiar la lluvia de la ducha: Ponga su dedo índice en una palanca y el pulgar en la otra y gírelas en el sentido de las agujas del reloj o en el sentido contrario a las agujas del reloj (dependiendo de la posición actual) hasta que sienta que hace un clic en su lugar.



NO SE NECESITA HERRAMIENTAS

**¡DETÉNGASE!
¿NECESITAS AYUDA?
NO DEVUELVA ESTE PRODUCTO A LA TIENDA.**

Si necesita asistencia de instalación, partes de repuesto o si tiene preguntas sobre su garantía, contacte a atención al cliente al

TELÉFONO:

1-866-440-9257
o al **775-420-5600**

CHAT EN VIVO:

www.oxygenics.com

CORREO ELECTRÓNICO:
support@oxygenics.com

EN LÍNEA:

www.oxygenics.com/claims

Horario de atención:

De lunes a jueves de 7:00 am a 5:00 pm PST

Viernes de 7:00 am a 4:30 pm PST *

* Cerrado en todos los días festivos observados a nivel nacional



Para el uso con válvulas de compensación automáticas nominal de 1.35 GPM (5.11 L/min.) o menos.