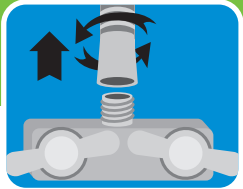


BODYSIPA RV

EASY INSTALLATION INSTRUCTIONS

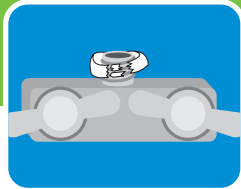
STEP 1

Remove your existing shower head. To remove, simply unscrew the shower hose from the faucet by turning the hose end counterclockwise.



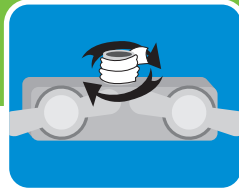
STEP 2

Remove any remnants of old plumbers tape.



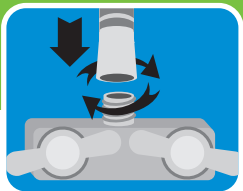
STEP 3

(Optional) Wrap plumbers tape clockwise 2 or 3 turns around threaded end of faucet mount.



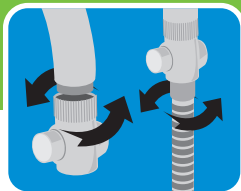
STEP 4

In a clockwise direction, screw end of hose to the taped portion of the faucet. Hand tighten only.



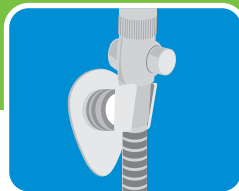
STEP 5

Attach wide end of the SmartPause® valve to base of the handheld shower and hand tighten. Attach end of the hose to opposite end of the SmartPause® valve.



STEP 6

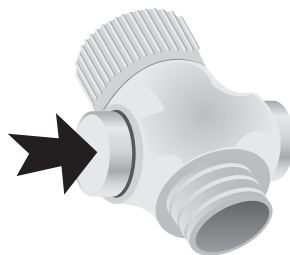
Attach double stick tape provided to back of holder and press firmly to clean, dry shower wall. Place your new handheld shower head into holder.



USING THE SMARTPAUSE VALVE

Located at the base of the BodySpa® wand, the SmartPause® valve allows you to pause your shower while you lather up.

To pause the shower spray: Gently push the button on the SmartPause® valve from left to right to pause the shower's flow. To resume flow, simply push button back to the left.



NO TOOLS
NEEDED

STOP! NEED HELP?

PLEASE DO NOT RETURN THIS PRODUCT TO THE STORE.

If you need installation assistance, replacement parts or have questions regarding our warranty, our Customer Service team can be contacted by:

PHONE:

1-866-440-9257
or **775-420-5600**

LIVE CHAT:

www.oxygenics.com

EMAIL:

support@oxygenics.com

ONLINE:

www.oxygenics.com/claims

Business hours:

Monday - Thursday 7:00 am to 5:00 pm PST

Friday 7:00 am to 4:30 pm PST*

*Closed on all nationally observed holidays

GO TO WWW.OXYGENICS.COM FOR
ADDITIONAL INSTALLATION
METHODS



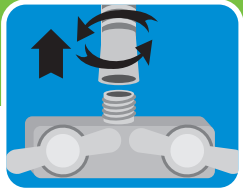
For use with automatic
compensating valves
rated at 1.35 GPM
(5.11 L/min) or less.

BODYSPA RV

INSTRUCCIONES PARA LA INSTALACIÓN FÁCIL

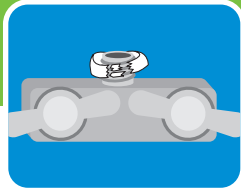
PASO 1

Retire su cabezal de ducha existente. Para quitarlo, simplemente desenrosque la manguera de la ducha del grifo girando el extremo de la manguera en sentido antihorario.



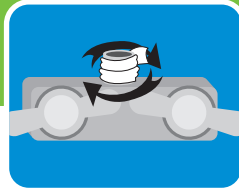
PASO 2

Quite los restos de cinta de fontanería vieja.



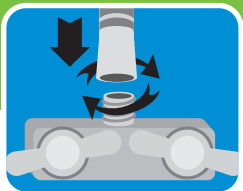
PASO 3

(Opcional) Envuelva la cinta de plomero en el sentido de las agujas del reloj 2 o 3 vueltas alrededor del extremo roscado del montaje del grifo.



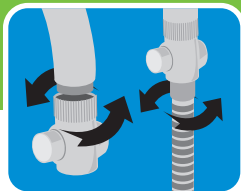
PASO 4

En el sentido de las agujas del reloj, atornille el extremo de la manguera a la parte encintada del grifo. Apriete a mano solamente.



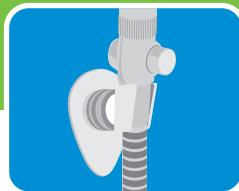
PASO 5

Conecte el extremo ancho de la válvula SmartPause® a la base de la ducha de mano y apriételo a mano. Conecte el extremo de la manguera al extremo opuesto de la válvula SmartPause®.



PASO 6

Adhiera la cinta de doble faz suministrada a la parte trasera del sostén y presione firmemente a la pared limpia y seca de la ducha. Coloque su cabezal de ducha de mano en el sostén.



NO SE NECESITA HERRAMIENTAS

¡DETÉNGASE! ¿NECESITAS AYUDA?

NO DEVUELVA ESTE PRODUCTO A LA TIENDA.

Si necesita asistencia de instalación, partes de repuesto o si tiene preguntas sobre su garantía, contacte a atención al cliente al

TELÉFONO:

1-866-440-9257
o al **775-420-5600**

CHAT EN VIVO:
www.oxygenics.com

CORREO ELECTRÓNICO:
support@oxygenics.com

EN LÍNEA:
www.oxygenics.com/claims

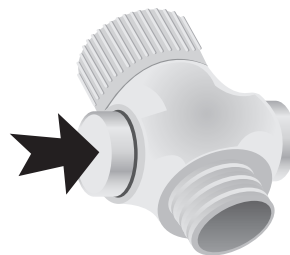
Horario de atención:

De lunes a jueves de 7:00 am a 5:00 pm PST
Viernes de 7:00 am a 4:30 pm PST *

* Cerrado en todos los días festivos observados a nivel nacional

CÓMO USAR LA VÁLVULA SMARTPAUSE

Ubicada en la base de la vara de BodySpa®, la válvula SmartPause® le permite pausar su ducha mientras se enjabona. Para pausar el rocío de la ducha: Presione suavemente el botón en la válvula SmartPause® de izquierda a derecha para pausar el flujo de la ducha. Para reanudar el flujo, simplemente presione el botón nuevamente hacia la izquierda.



VAYA A WWW.OXYGENICS.COM PARA OBTENER INFORMACIÓN ADICIONAL. MÉTODOS DE INSTALACIÓN.



Para el uso con válvulas de compensación automáticas nominal de 1.35 GPM (5.11 L/min) o menos.