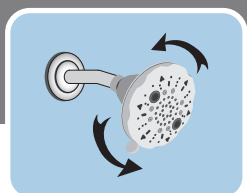


## EASY INSTALLATION INSTRUCTIONS

### STEP 1

Remove your existing shower head. To remove, turn the existing shower head in a counterclockwise direction.



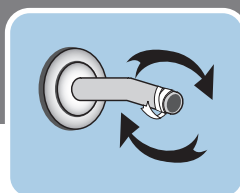
### STEP 2

Remove any remnants of old plumber's tape and flush out shower pipe for 5 to 10 seconds.



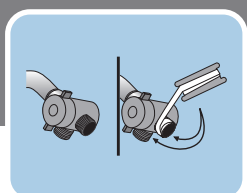
### STEP 3

Wrap plumber's tape clockwise 3 or 4 turns around threaded end of shower arm.



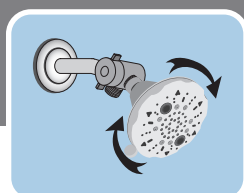
### STEP 4

Screw the 2-Way Shower Adapter clockwise onto taped portion of the shower arm. Wrap plumber's tape 3 turns around threaded ends of 2-Way Shower Adapter.



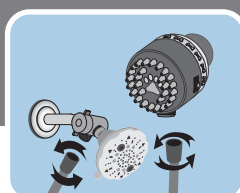
### STEP 5

In a clockwise direction, screw existing shower head onto the taped portion of the 2-Way Shower Adapter and hand tighten.



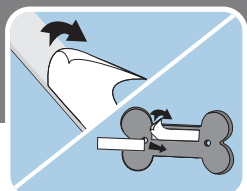
### STEP 6

Attach end of hose to 2-Way Shower Adapter and hand tighten. Attach SuperWashPro washer to other end of hose and hand tighten.



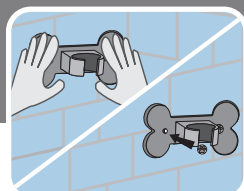
### STEP 7

Thoroughly clean area where wall mount will be applied. Remove covering from one side of supplied adhesive strips and apply to back of wall mount. Remove covering from adhesive strips applied to back of wall mount.



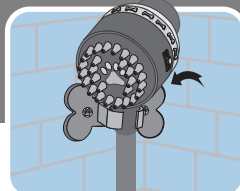
### STEP 8

Press wall mount firmly to cleaned area on shower wall for 30 seconds. Remove back covering from dome stickers and insert dome stickers into holes on front of wall mount.



### STEP 9

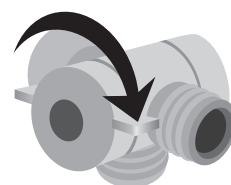
Insert your SuperWashPro pet washer in holder. Enjoy!



**NO TOOLS NEEDED**

### USING THE 2-WAY SHOWER ADAPTER

To change the shower spray: Place your index finger on one lever and your thumb on the other lever and rotate either clockwise or counter clockwise (depending on the current position) until you feel it click into place.



### USING THE EASY SELECTOR

Located on the side of the SuperWashPro, the easy selector can dispense your favorite pet shampoo, while the SmartPause® setting allows you to pause your washer while you lather up your pet.

To pause the SuperWashPro spray: Switch the selector to the SmartPause® setting to reduce water flow to a trickle. To resume flow, simply move the selector switch to the Water Only Setting.



**ATTENTION: CHECK WATER TEMPERATURE AND ADJUST AS NEEDED BEFORE WASHING YOUR PET.**

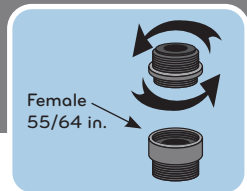
For use with automatic compensating valves rated at 1.35 GPM (5.11 L/min) or less.

## USING THE SINK ADAPTER

FOR MALE THREADED FAUCETS:

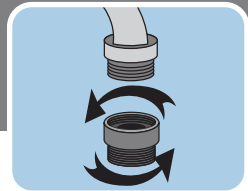
### STEP 1

Remove smaller end of sink adapter by turning in a counterclockwise direction.



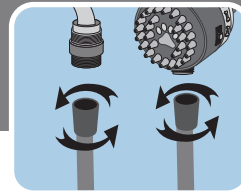
### STEP 2

Remove faucet aerator and hand tighten larger end of sink adapter in a clockwise direction until firmly attached to the faucet neck.



### STEP 3

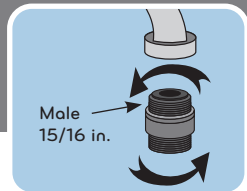
Attach hose to sink adapter. Attach SuperWashPro to hose. Hand tighten only.



FOR FEMALE THREADED FAUCETS:

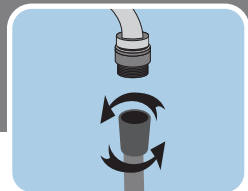
### STEP 1

Remove faucet aerator and hand tighten sink adapter in a clockwise direction until firmly attached to the faucet neck.



### STEP 2

Attach hose to sink adapter.



### STEP 3

Attach SuperWashPro to hose.



## FILLING THE SHAMPOO CONTAINER

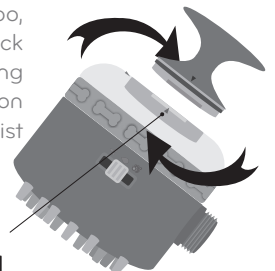
CLOSED  
ARROW  
POSITION



To add your favorite pet shampoo to the SuperWashPro: While holding the SuperWashPro, grip the container plug and rotate the plug in a counterclockwise direction down to the next arrow and pull out.

Fill the container with shampoo, then screw container plug back into the SuperWashPro by lining up the arrows in the open position and press down firmly. Then twist the plug in a clockwise direction to close.

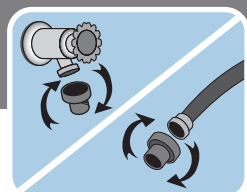
OPEN  
ARROW  
POSITION



## USING THE OUTDOOR SPIGOT ADAPTER

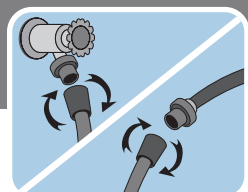
### STEP 1

In a clockwise direction, hand tighten outdoor spigot adapter to spigot or garden hose until firmly attached.



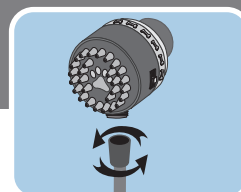
### STEP 2

Attach hose to outdoor spigot adapter.



### STEP 3

Attach SuperWashPro to hose.

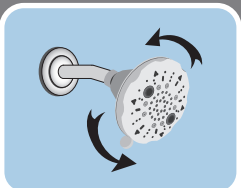


Sink adapter fits two common sizes of faucets after removing aerator:  
Female 55/64 in. (22mm) and Male 15/16 in. (24mm).

## INSTRUCCIONES PARA LA INSTALACIÓN FÁCIL

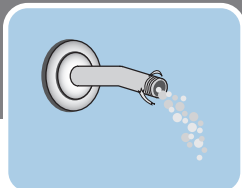
### PASO 1

Retire su cabezal de ducha existente. Para retirar, gire el cabezal de ducha existente en sentido antihorario.



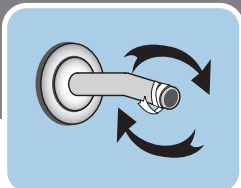
### PASO 2

Retire los restos de cinta adhesiva de plomero vieja y lave la tubería de la ducha durante 5 a 10 segundos.



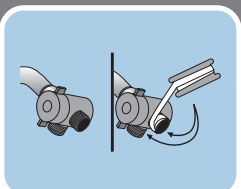
### PASO 3

Envuelva la cinta de plomero en sentido horario 3 o 4 vueltas alrededor del extremo roscado del brazo de la ducha.



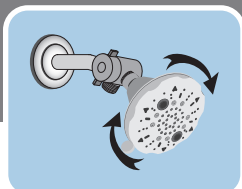
### PASO 4

Atornille el adaptador de ducha de 2 vías en el sentido de las agujas del reloj en la parte pegada del brazo de la ducha. Envuelva la cinta de plomero 3 vueltas alrededor de los extremos roscados del adaptador de ducha de 2 vías.



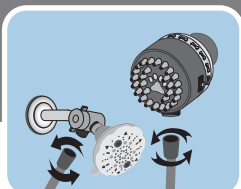
### PASO 5

En el sentido de las agujas del reloj, atornille el cabezal de ducha existente en la porción con cinta adhesiva del adaptador de ducha de 2 vías y apriete a mano.



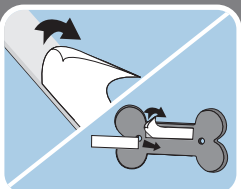
### PASO 6

Conecte el extremo de la manguera al adaptador de ducha de 2 vías y apriete a mano. Conecte la lavadora SuperWashPro al otro extremo de la manguera y apriete a mano.



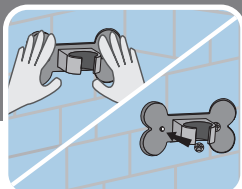
### PASO 7

Limpie a fondo el área donde se aplicará el soporte de pared. Retire la cubierta de un lado de las tiras adhesivas suministradas y aplique a la parte posterior del soporte de pared. Retire la cubierta de las tiras adhesivas aplicadas a la parte posterior del soporte de pared.



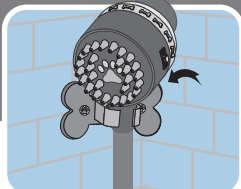
### PASO 8

Presione el soporte de pared firmemente sobre el área limpia en la pared de la ducha durante 30 segundos. Retire la cubierta posterior de las etiquetas adhesivas del domo e inserte las etiquetas adhesivas del domo en los orificios de la parte frontal del soporte de pared.



### PASO 9

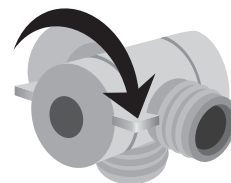
Inserte su lavadora para mascotas SuperWashPro en el soporte. ¡Disfrutar!



**NO SE NECESITA HERRAMIENTAS**

### USO DEL ADAPTADOR DE DUCHA DE 2 VÍAS

Para cambiar el chorro de ducha: coloque el dedo índice en una palanca y el pulgar en la otra palanca y gire en sentido horario o antihorario (según la posición actual) hasta que sienta que encaja en su lugar.



### UTILIZANDO EL SELECTOR FÁCIL

Ubicado en el costado del SuperWashPro, el selector fácil puede dispensar su champú favorito para mascotas, mientras que la configuración SmartPause® le permite pausar su lavadora mientras enjabona a su mascota.

Para pausar el spray SuperWashPro: cambie el selector a la configuración SmartPause® para reducir el flujo de agua a un goteo. Para reanudar el flujo, simplemente mueva el interruptor selector a la configuración Water Only.



Para el uso con válvulas de compensación automática nominal de 1.35 GPM (5.11 L/min) o menos.

**ATENCIÓN: VERIFIQUE LA TEMPERATURA DEL AGUA Y AJUSTE SEGÚN SEA NECESARIO ANTES DE LAVAR A SU MASCOTA.**

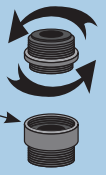
## USANDO EL ADAPTADOR DEL FREGADERO DEL FREGADERO

PARA GRIFOS CON ROSCA MACHO:

### PASO 1

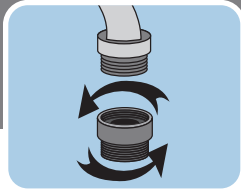
Retire el extremo más pequeño del adaptador del fregadero girándolo en sentido antihorario.

Hembra de 22mm (55/64 in.)



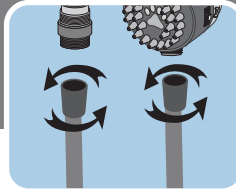
### PASO 2

Retire el aireador del grifo y apriete a mano el extremo más grande del adaptador del fregadero en el sentido de las agujas del reloj hasta que quede firmemente sujeto al cuello del grifo.



### PASO 3

Conecte la manguera al adaptador del fregadero. Conecte la lavadora SuperWashPro a la manguera. Apriete solo a mano.

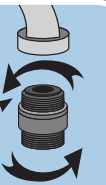


PARA GRIFOS CON ROSCA MACHO:

### PASO 1

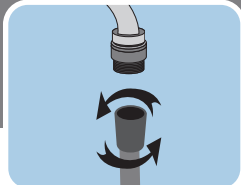
Retire el aireador del grifo y apriete manualmente el adaptador del fregadero en el sentido de las agujas del reloj hasta que quede firmemente sujeto al cuello del grifo.

Macho de 24mm (15/16 in.)



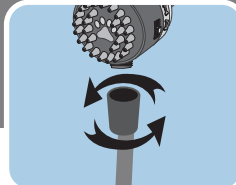
### PASO 2

Conecte la manguera al adaptador del fregadero.



### PASO 3

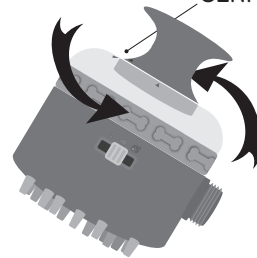
Conecte la lavadora SuperWashPro a la manguera.



NO SE NECESITA HERRAMIENTAS

## LLENAR EL CONTENEDOR DE CHAMPÚ

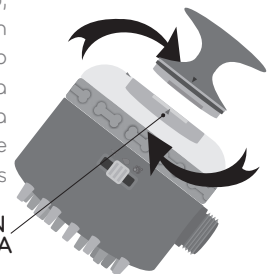
POSICIÓN DE FLECHA CERRADA



Para agregar su champú para mascotas favorito al SuperWashPro: Mientras sostiene el SuperWashPro, agarre el tapón del recipiente. y gire el enchufe en sentido antihorario hasta la siguiente flecha y extráigalo.

Llene el recipiente con champú, luego vuelva a atornillar el tapón del recipiente en el SuperWashPro alineando las flechas en la posición abierta y presione hacia abajo firmemente. Luego gire el enchufe en el sentido de las agujas del reloj para cerrar.

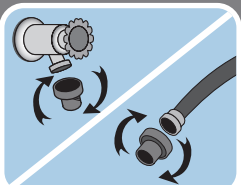
POSICIÓN DE FLECHA ABIERTA



## USANDO EL EXTERIOR ADAPTADOR DE ESPITA

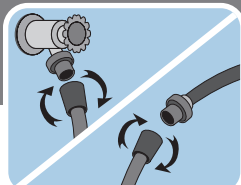
### PASO 1

En el sentido de las agujas del reloj, apriete a mano el adaptador de espiga exterior a la manguera de espiga o jardín hasta que esté firmemente sujeto.



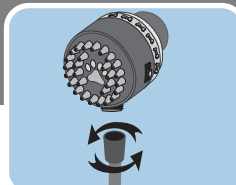
### PASO 2

Conecte la manguera al adaptador de espiga exterior.



### PASO 3

Conecte la lavadora SuperWashPro a la manguera.



El adaptador del fregadero se adapta a dos tamaños comunes de grifos después de quitar el aireador: Hembra de 22mm (55/64 in.) y Macho de 24mm (15/16 in.).