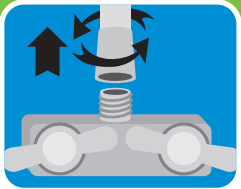


COLOSSUS RV

EASY INSTALLATION INSTRUCTIONS

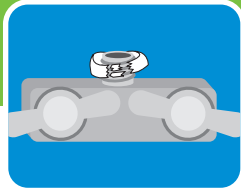
STEP 1

Remove your existing shower head. To remove, simply unscrew the shower hose from the faucet by turning the hose end counterclockwise.



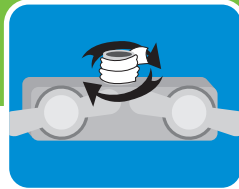
STEP 2

Remove any remnants of old plumber's tape.



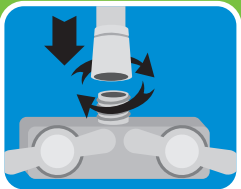
STEP 3

(Optional) Wrap plumber's tape clockwise 2 or 3 turns around threaded end of faucet mount.



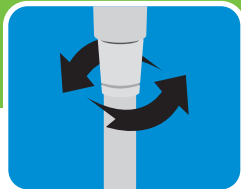
STEP 4

In a clockwise direction, screw end of hose to the taped portion of the faucet. Hand tighten only.



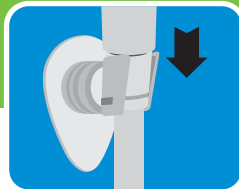
STEP 5

Attach other end of hose to base of handheld and hand tighten.



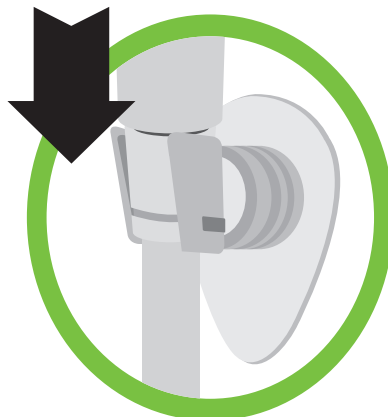
STEP 6

Attach double stick tape provided to back of holder and press firmly to clean, dry shower wall. Place your new handheld shower head into holder.



SECURELOCK

Simply press the shower handle into the SecureLock strip on the wall mount holder until you feel a small "click" to securely store your handheld shower head.



NO TOOLS
NEEDED

STOP! NEED HELP?

PLEASE DO NOT RETURN THIS PRODUCT TO THE STORE.

If you need installation assistance, replacement parts or have questions regarding our warranty, our Customer Service team can be contacted by:

PHONE:

1-866-440-9257
or **775-420-5600**

LIVE CHAT:

www.oxygenics.com

EMAIL:

support@oxygenics.com

ONLINE:

www.oxygenics.com/claims

Business hours:

Monday - Thursday 7:00 am to 5:00 pm PST

Friday 7:00 am to 4:30pm PST*

*Closed on all nationally observed holidays



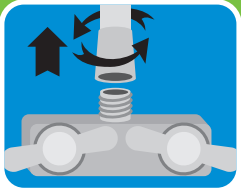
For use with automatic compensating valves rated at 1.35 GPM (5.11 L/min) or less.

COLOSSUS RV

INSTRUCCIONES PARA LA INSTALACIÓN FÁCIL

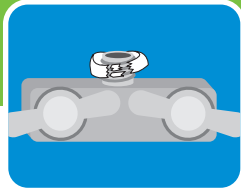
PASO 1

Retire su cabezal de ducha existente. Para quitarlo, simplemente desenrosque la manguera de la ducha del grifo girando el extremo de la manguera en sentido antihorario.



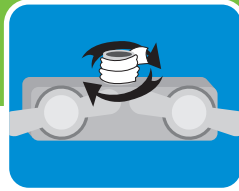
PASO 2

Quite los restos de cinta de fontanería vieja.



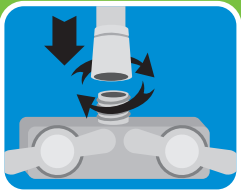
PASO 3

(Opcional) Envuelva la cinta de plomero en el sentido de las agujas del reloj 2 o 3 vueltas alrededor del extremo roscado del montaje del grifo.



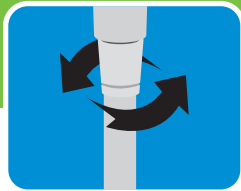
PASO 4

En el sentido de las agujas del reloj, atornille el extremo de la manguera a la parte encintada del grifo. Apriete a mano solamente.



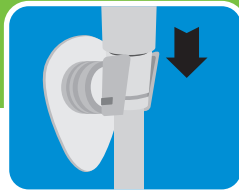
PASO 5

Conecte el otro extremo de la manguera a la base del dispositivo de mano y apriete con la mano.



PASO 6

Coloque la cinta adhesiva doble que se proporciona en la parte posterior del soporte y presione firmemente para limpiar y secar la pared de la ducha. Coloque su nuevo cabezal de ducha de mano en el soporte.



NO SE NECESITA HERRAMIENTAS

¡DETÉNGASE!
¿NECESITAS AYUDA?
NO DEVUELVA ESTE PRODUCTO A LA TIENDA.

Si necesita asistencia de instalación, partes de repuesto o si tiene preguntas sobre su garantía, contacte a atención al cliente al

TELÉFONO:

1-866-440-9257
o al **775-420-5600**

CHAT EN VIVO:
www.oxygenics.com

CORREO ELECTRÓNICO:
support@oxygenics.com

EN LÍNEA:
www.oxygenics.com/claims

Horario de atención:

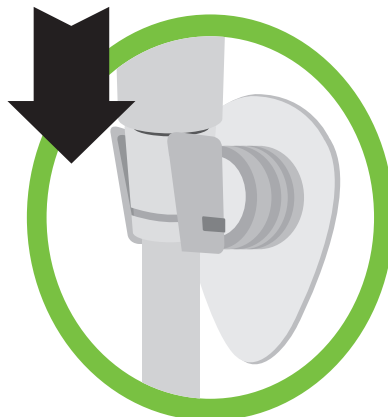
De lunes a jueves de 7:00 am a 5:00 pm PST

Viernes de 7:00 am a 4:30 pm PST *

* Cerrado en todos los días festivos observados a nivel nacional

SECURELOCK

Simplemente presione la manija de la ducha en la tira SecureLock en el soporte de montaje en pared hasta que sienta un pequeño "clic" para guardar de forma segura su cabezal de ducha de mano.



Para el uso con válvulas de compensación automática nominal de 1.35 GPM (5.11 L/min) o menos.