

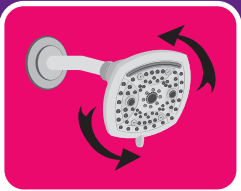
lust ELYSIUM™

EASY INSTALLATION INSTRUCTIONS



STEP 1

Remove your existing shower head. To remove, turn the existing shower head in a counterclockwise direction.



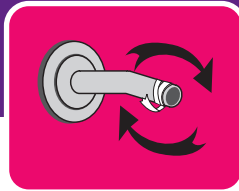
STEP 2

Remove any remnants of old plumber's tape and flush out shower pipe for 5 to 10 seconds.



STEP 3

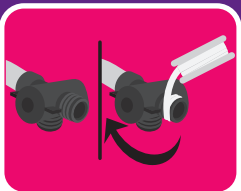
Wrap plumber's tape clockwise 3 or 4 turns around threaded end of shower arm.



NO TOOLS NEEDED

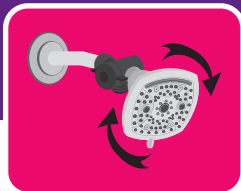
STEP 4

Screw the 2-way diverter clockwise onto taped portion of the shower arm. Wrap plumber's tape 3 turns around threaded ends of 2-way diverter.



STEP 5

In a clockwise direction, screw existing shower head onto the taped portion of the 2-way diverter and hand tighten.



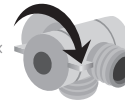
STEP 6

Attach end of hose to 2-way diverter and hand tighten. Attach Elysium to other end of hose and hand tighten.



USING THE 2-WAY DIVERTER

To change the shower spray: Place your index finger on one lever and



your thumb on the other lever and rotate either clockwise or counter clockwise (depending on the current position) until you feel it click into place.

USING THE PLEASURE GUIDE

Located on the side of the Elysium, the thumb activated Pleasure Guide easily adjusts speed and pressure as you go for personalized solo sessions. Just slide the button up or down for desired pressure.

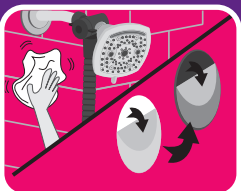


WARNING: ADHESIVE IS EXTREMELY STRONG AND WILL STICK ON CONTACT.

LUST is not responsible for any injury or damage resulting from improper installation, use, or removal of the wall mount.

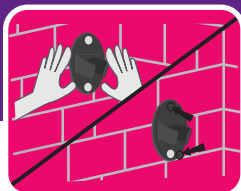
STEP 7

Thoroughly clean area where wall mount will be applied. Remove covering from one side of supplied adhesive and apply to back of wall mount. Remove covering from adhesive applied to back of the wall mount.



STEP 8

Press wall mount firmly to cleaned area on shower wall for 30 seconds. Remove back covering from dome stickers and insert dome stickers into holes on front of wall mount.



STEP 9

Insert your Elysium personal water massager in holder. Enjoy!



STOP! NEED HELP?

PLEASE DO NOT RETURN THIS PRODUCT TO THE STORE.

If you need installation assistance, replacement parts or have questions regarding our warranty, our Customer Service team can be contacted by:

PHONE: **1-866-889-6245**
or **775-420-5600**

LIVE CHAT: www.lustmassager.com
EMAIL: support@lustmassager.com
ONLINE: www.lustmassager.com/claims

Business hours:

Monday - Thursday 7:00 am to 5:00 pm PST
Friday 7:00 am to 4:30 pm PST*

*Closed on all nationally observed holidays

For use with automatic compensating valves rated at 1.35 GPM (5.11 L/min) or less.

ATTENTION: CHECK WATER TEMPERATURE AND ADJUST AS NEEDED BEFORE ENJOYING ELYSIUM.



ATTENTION:
WASHERS PRE-INSTALLED IN HOSE ENDS
Washers must be inserted into both hose ends for proper installation.

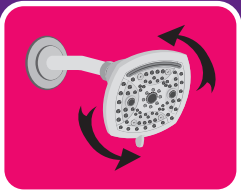
lust ELYSIUM™



INSTRUCCIONES PARA LA INSTALACIÓN FÁCIL

PASO 1

Retire su cabezal de ducha existente. Para retirar, gire el cabezal de ducha existente en sentido antihorario.



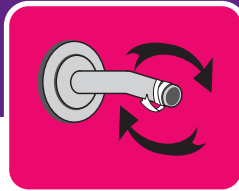
PASO 2

Retire los restos de cinta adhesiva de plomero vieja y lave la tubería de la ducha durante 5 a 10 segundos.



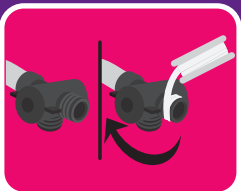
PASO 3

Envuelva la cinta de plomero en sentido horario 3 o 4 vueltas alrededor del extremo roscado del brazo de la ducha.



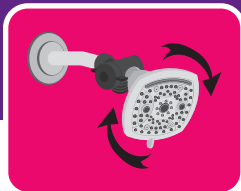
PASO 4

Enrosque el desviador bidireccional en el sentido de las agujas del reloj en la parte encintada del brazo de la ducha. Envuelva la cinta de plomero tres vueltas alrededor de los extremos roscados del desviador bidireccional.



PASO 5

En el sentido de las agujas del reloj, atornille el cabezal de ducha existente en la parte encintada del desviador de dos vías y apriételo con la mano.



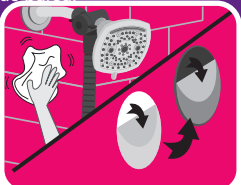
PASO 6

Conecte el extremo de la manguera al desviador bidireccional y apriételo a mano. Conecte el Elysium al otro extremo de la manguera y apriételo a mano.



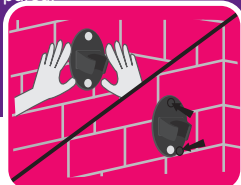
PASO 7

Limpie a fondo el área donde se instalará el soporte de pared. Retire la película protectora de un lado del adhesivo suministrado y aplíquela en la parte posterior del soporte. Retire la película protectora del adhesivo aplicado en la parte posterior del soporte de pared.



PASO 8

Presione el soporte de pared firmemente sobre el área limpia en la pared de la ducha durante 30 segundos. Retire la cubierta posterior de las etiquetas adhesivas del domo e inserte las etiquetas adhesivas del domo en los orificios de la parte frontal del soporte de pared.



PASO 9

Inserta tu masajeador de agua personal Elysium en el soporte. ¡Disfruta!



NO SE NECESITA HERRAMIENTAS

USO DEL DESVIADOR DE 2 VÍAS

Para cambiar el chorro de ducha: coloque el dedo



índice en una palanca y el pulgar en la otra palanca y gire en sentido horario o antihorario (según la posición actual) hasta que sienta que encaja en su lugar.

UTILIZANDO EL GUÍA DE PLACER

Ubicado en el lateral del Elysium, la Guía de placer, activado con el pulgar, ajusta fácilmente la velocidad y la presión para sesiones individuales personalizadas. Simplemente desliza el botón hacia arriba o hacia abajo para obtener la presión deseada.



ADVERTENCIA:

EL ADHESIVO ES EXTREMADAMENTE FUERTE Y SE PEGARÁ AL ENTRAR EN CONTACTO. LUST no se hace responsable de ninguna lesión o daño que resulte de una instalación, uso o retirada inadecuados del soporte de pared.

¡DETÉNGASE! ¿NECESITA AYUDA?

NO DEVUELVA ESTE PRODUCTO A LA TIENDA.

Si necesita ayuda para la instalación, piezas de repuesto, o si tiene preguntas sobre nuestra garantía, nuestro equipo de Servicio al Cliente se puede contactar mediante:

TELÉFONO: 1-866-889-6245
o 775-420-5600

CHAT EN VIVO: www.lustmassager.com

CORREO ELECTRÓNICO: support@lustmassager.com

EN LÍNEA: www.lustmassager.com/claims

Horario comercial:

Horario comercial: De lunes a jueves de 7:00 am a 5:00 pm, hora estándar del Pacífico

Viernes de 7:00 am a 4:30 pm, hora estándar del Pacífico*
*Cerrado en todos los feriados observados nacionalmente

Para el uso con válvulas de compensación automáticas nominal de 1.35 GPM(5.1 L/min) o menos.

ATTENTION:

LAVADORAS PRE INSTALADAS EN LA MANGUERA TERMINA

Las arandelas deben ser insertadas en ambos extremos de la manguera para una correcta instalación.

ATENCIÓN: VERIFIQUE LA TEMPERATURA DEL AGUA Y AJÚSTELA SEGÚN SEA NECESARIO ANTES DE DISFRUTAR DE ELYSIUM.

